

*Salamandras Endémicas para  
la Región de Guatemala*

**ORDEN CAUDATA-SALAMANDRAS**

**FAMILIA PLETHODONTIDAE**

Recopilación por Melisa Ojeda®  
Programa EDC-integrado (2005-2006)  
Escuela de Biología  
Universidad de San Carlos de Guatemala

## Género *Bolitoglossa* Duméril, Bibron, and Duméril, 1854

### *Bolitoglossa cuchumatana* (Stuart, 1943)

#### Distribución

Las tierras altas del noroeste de Guatemala en la Sierra de Los Cuchumatanes. Se conoce en los departamentos de Quiché y Huehuetenango en elevaciones de 1200 a 2500 msnm. En área herpetológica Cuchumatana.



#### Hábitat y Hábitos

Habita en bosques nubosos y bosque de pino-encino. Los individuos se han encontrado en el suelo, bajo troncos, y en bromelias epífitas. Puede sobrevivir en hábitats degradados. Presenta desarrollo directo y no depende del agua.



**Mapa de distribución**

## *Bolitoglossa dofleini* (Werner, 1903)

### Distribución

Vertiente del Atlántico de Guatemala, el Distrito de Cayo en Belice, y a poca distancia de las montañas del noroeste en Honduras. En Guatemala, la especie se conoce de las cuevas atlánticas de Alta Verapaz, las Montañas del Mico, y la Sierra de Merendón. La distribución altitudinal es desde el nivel del mar hasta 1300 msnm. Áreas herpetológicas de Petén, Quecchi, Mico, Maya y de Merendón.



**Longitud** 180mm

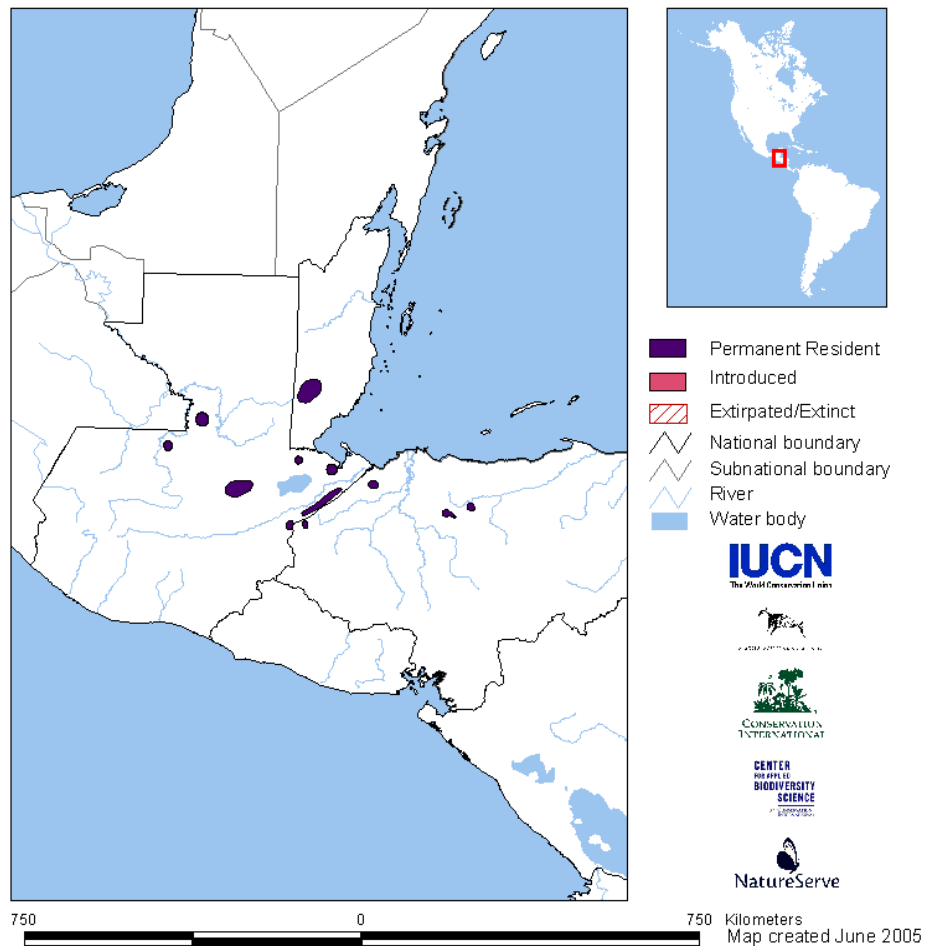
### Hábitat y Hábitos

Habita en bosque húmedo premontano, incluyendo en hábitats perturbados como plantaciones de cardamomo.

Las hembras tienden a vivir en el suelo bajo troncos; los machos son arborícolas. Presentan desarrollo directo y no son dependientes del agua.

### Estado Poblacional

Es extremadamente común en algunos lugares con rango de distribución restringido.



### Mapa de distribución

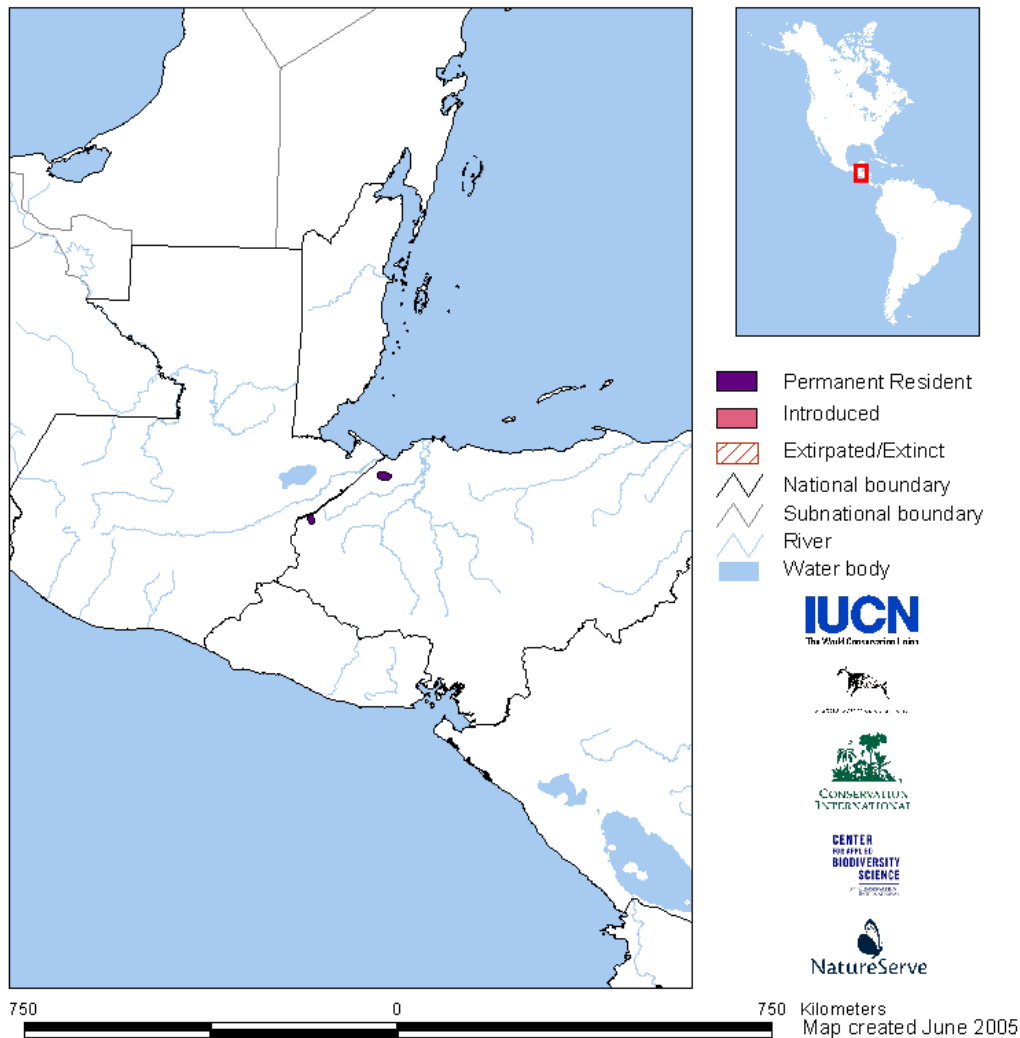
## *Bolitoglossa dunni* (Schmidt, 1933)

### Distribución

Montañas del este de Guatemala, noreste de El Salvador y oeste de Honduras. En Guatemala, la especie ocurre en bosques nubosos y se conoce de la Sierra de Merendón. Áreas hepitológicas de Merendón y Jalapa.

### Hábitat y Hábitos

Habita en bosque húmedo premontano y bosque húmedo montano bajo. Se encuentra en bromelias epífitas, en la vegetación baja, y bajo troncos podridos en el suelo. Prefiere bosques intactos, y puede ser encontrada en bordes de bosque, pero no en hábitats degradados. Presenta desarrollo directo y no es dependiente del agua.



**Mapa de distribución**

## *Bolitoglossa engelhardti* (Schmidt, 1936)

### Distribución

Vertiente pacífica del Departamento de San Marcos. En Guatemala del este al occidente de El Salvador. Distribución altitudinal desde 1,500 a 2,000 m. Se reporta esta especie hasta 2,134 m. Áreas hepitológicas de Fuego y Jalapa.

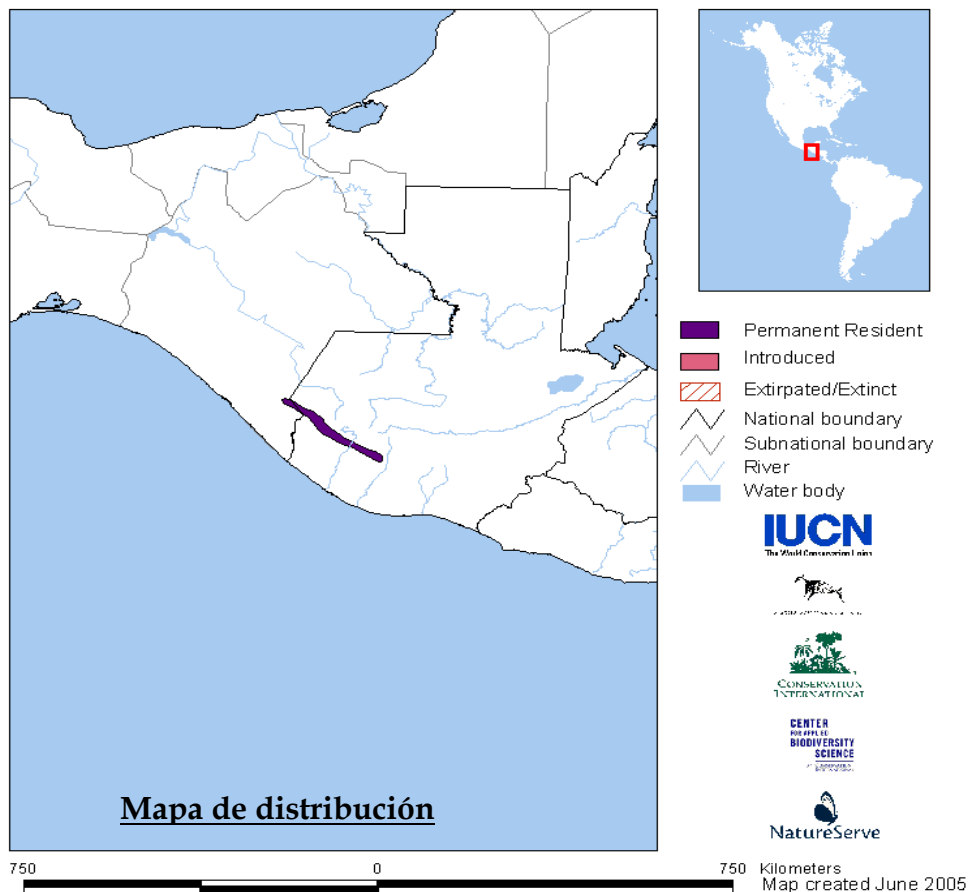


### Hábitat y Hábitos

Habita en bosques nubosos, es arborícola, se encuentra en bromelias epífitas, musgos y tocones, siempre alejada del suelo. Necesita habitar en bosques prístinos y no se le encuentra en habitats degradados. Presenta desarrollo directo y no es dependiente del agua.

### Estado Poblacional

Esta especie fue muy común, ahora es rara.



## *Bolitoglossa flavimembris* (Schmidt, 1936)

### Distribución

Vertiente pacífica del sureste de Chiapas (México), este a sureste de Guatemala. En Guatemala, se conoce la especie del Volcán Tacaná, Volcán Tajumulco, Volcán Atitlán, y Volcán Santa María. Ocurre a elevaciones de 1,800 a 2,400 msnm. Área herpetológica de Fuego.

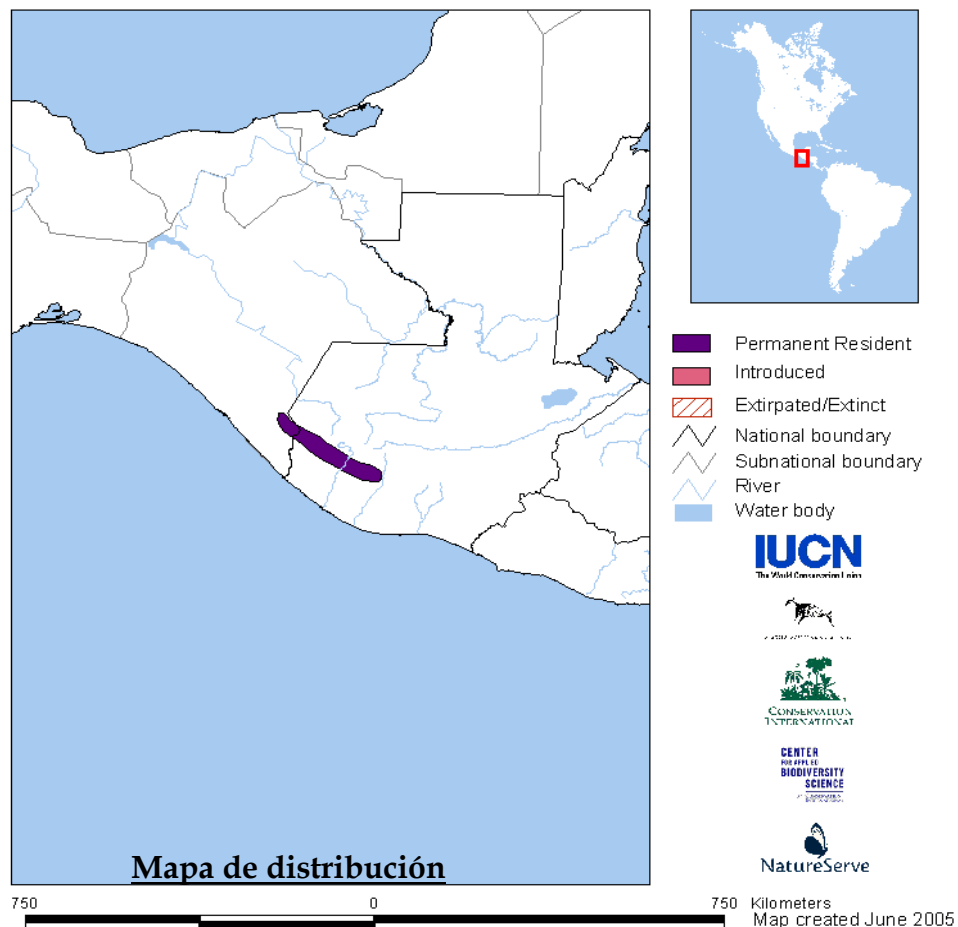


### Hábitat y Hábitos

Habita en laderas de montaña cubiertas por pino y encino y bosques nubosos, vive en la vegetación, en bromelias y en el suelo. Sin embargo, se encuentra generalmente lejos del suelo, bajo la corteza de troncos. No se encuentra en hábitats perturbados. Presenta desarrollo directo y no es dependiente del agua.

### Estado Poblacional.

Es una especie común.



## *Bolitoglossa flaviventris* (Schmidt, 1936)

### Distribución

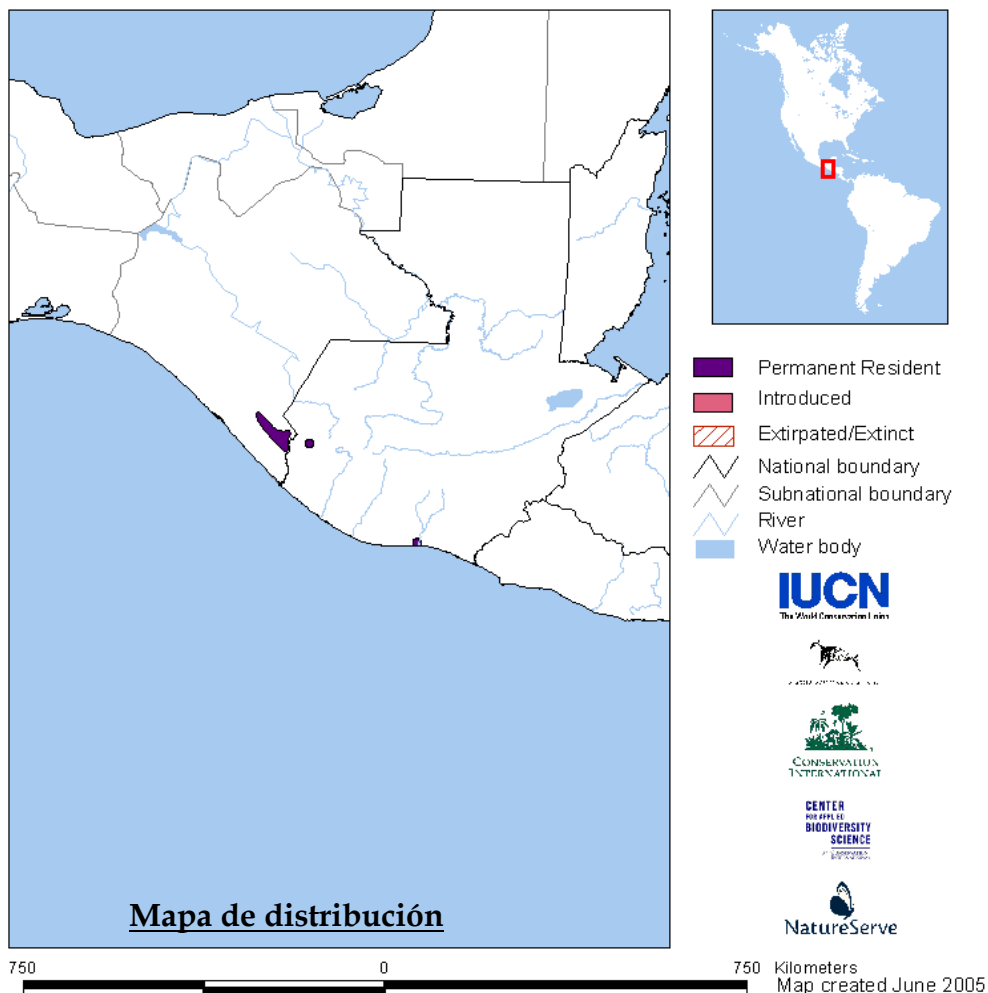
Tierras altas del Pacífico del sureste de Chiapas, México y sureste de Guatemala. Ocurre a elevaciones de 10 a 500 msnm. Área herpetológica de Escuintla.

### Hábitat y Hábitos

Habita en áreas de bosque subtropical bajo (bosques mixtos), y también en plantaciones de banano y a orillas de campos de plantación de caña en áreas ribereñas. Es arborícola, aunque también se le encuentra en plantas de banano bananas y pastos. Presenta desarrollo directo y no es dependiente del agua.

### Estado Poblacional

Aún se observan individuos de esta especie, aunque no es común, pero probablemente ha declinado su población.



## *Bolitoglossa franklini* (Schmidt, 1936)

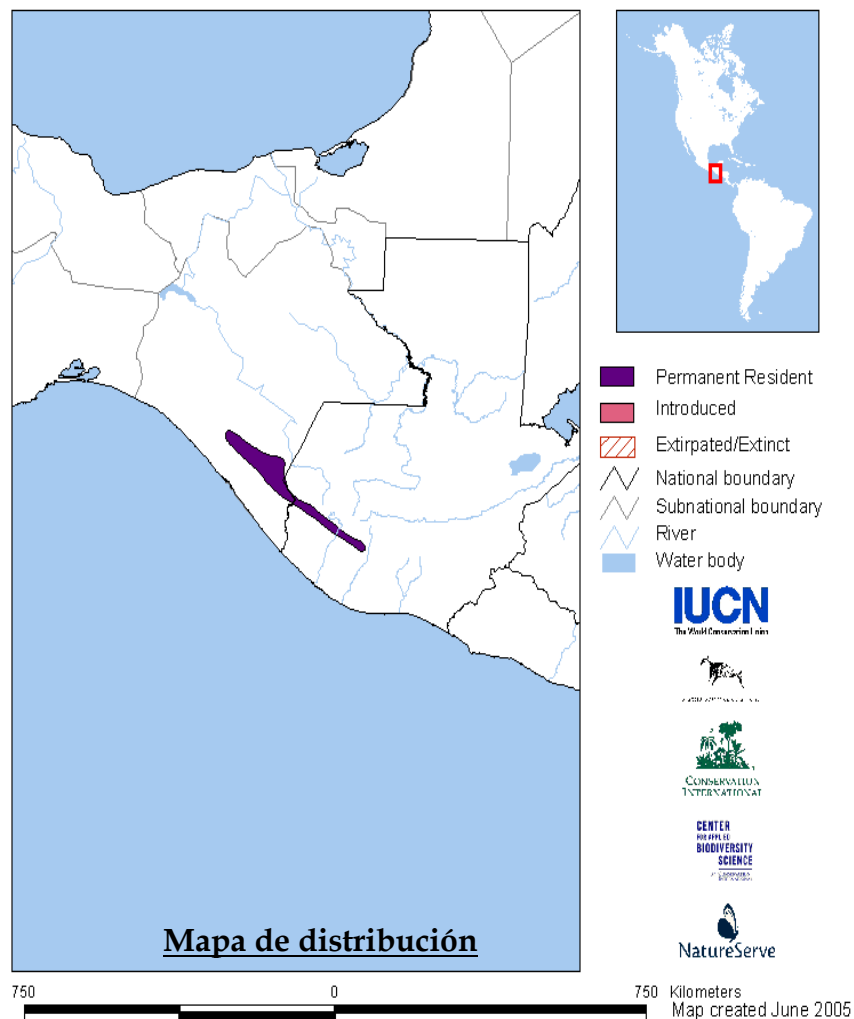


### Distribución

Vertiente del Pacífico del sureste y sur central de Guatemala. Rango geográfico desde el Departamento de San Marcos al Departamento de Suchitepéquez (Volcán Atilán). Distribución altitudinal de 1,500 a 2,600 msnm. Área herpetológica de Fuego.

### Hábitat y Hábitos

Habita en montañas de bosques nubosos y bosques de pino-encino, requiere un hábitat prístino. Es semi-arborícola, pero también puede encontrarse bajo la corteza de troncos y bajo troncos durante el día. Presenta desarrollo directo y no es dependiente del agua.



### Estado Poblacional

Generalmente, ha sido una especie común, pero ahora ha disminuido considerablemente su población y es una especie rara.



## *Bolitoglossa hartwegi* Wake and Brame, 1969

### Distribución

Montañas del este central de Chiapas, México, y adyacentes a Guatemala. En Guatemala, esta especie ocurre en la Sierra de los Cuchumatanes, a elevaciones de 1,200 a 2,865 msnm. Área herpetológica de Cuchumatanes.

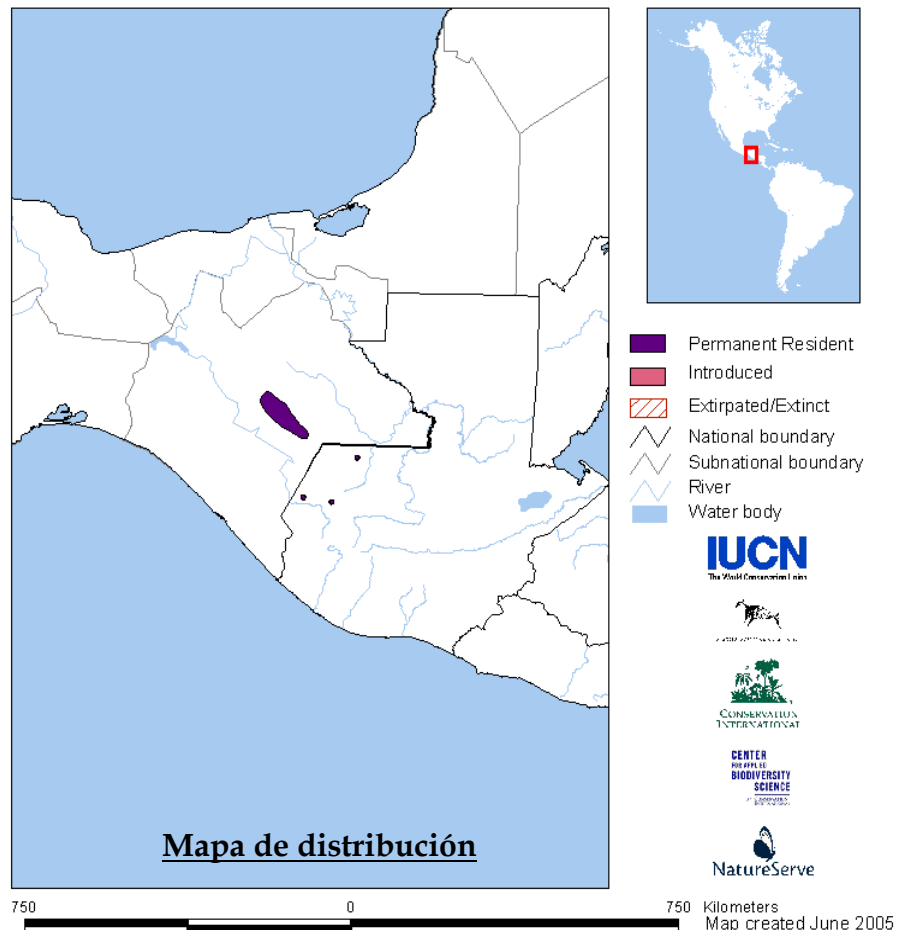


### Habitat y Hábitos

Aparece en bosques nubosos y de pino-encino, asociado con afloramientos de piedra caliza. Habita en grietas de rocas, a veces se le encuentra bajo láminas de roca en salientes, o bajo la corteza de troncos en el suelo y menos frecuentemente en bromelias epífitas. Puede persistir en hábitats degradados. Presenta desarrollo directo y no es dependiente del agua.

### Estado Poblacional

Es una especie razonablemente común.



## *Bolitoglossa helmrichi* (Schmidt, 1936)

### Distribución

El norte-central de las tierras altas de Guatemala. Esta especie se conoce en muchos rangos altitudinales en montañas de alta Verapaz y la Sierra de las Minas. La distribución altitudinal es desde cerca los 1,300 a 2,290 msnm. Áreas herpetológicas Quecchi y Minas.

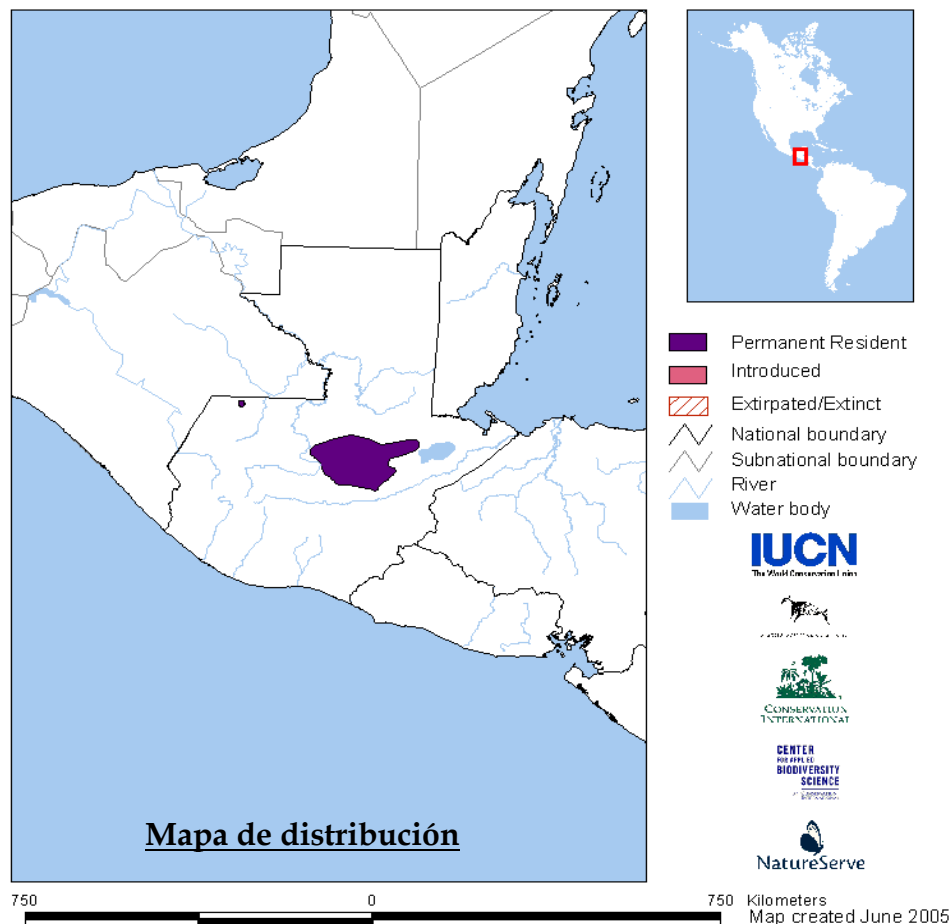


### Habitat

Ocurre en bosques nubosos y también en plantaciones de café con sombra de plantas de banano. Tendencia a hábitos arborícolas, se le encuentra bajo cortezas y en bromelias. Presenta desarrollo directo y no es dependiente del agua.

### Estado Poblacional

Puede ser una especie localmente común.



## *Bolitoglossa lincolni* (Stuart, 1943)

### Distribución

La Meseta Central de Chiapas, México, y la Sierra de Los Cuchumatanes al oeste de Guatemala. Habita en bosques nubosos a elevaciones de 2000 a 2900 msnm. Área herpetológica Cuchumatana.

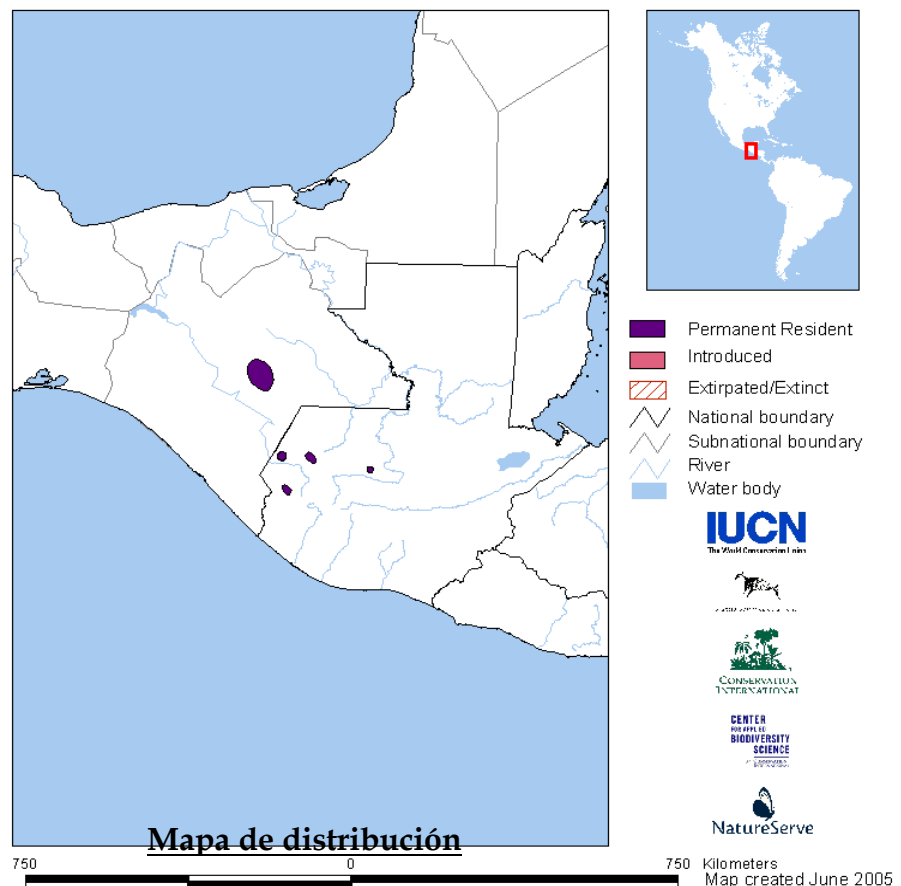


### Hábitat y Hábitos

Es ampliamente terrestre, habita en la vegetación baja, bajo cortezas de árboles y en bromelias parece ser más generalista que otros congéneres cercanos, y puede sobrevivir hasta cierto grado en vegetación perturbada. Presenta desarrollo directo y no es dependiente del agua.

### Estado Poblacional

Es común localmente, por ejemplo en Quilco y San Cristóbal. Se está expandiendo hacia abajo en el Volcán Tajumulco, en el hábitat anterior al bosque nuboso, a expensas de *Bolitoglossa hartwegi*.



## *Bolitoglossa jacksoni* Elias, 1984

### Distribución

La Meseta Central de Chiapas, México, y la Sierra de Los Cuchumatanes en el este de Guatemala, a elevaciones desde 2,000 a 2,900 msnm. Área herpetológica Cuchumatana.

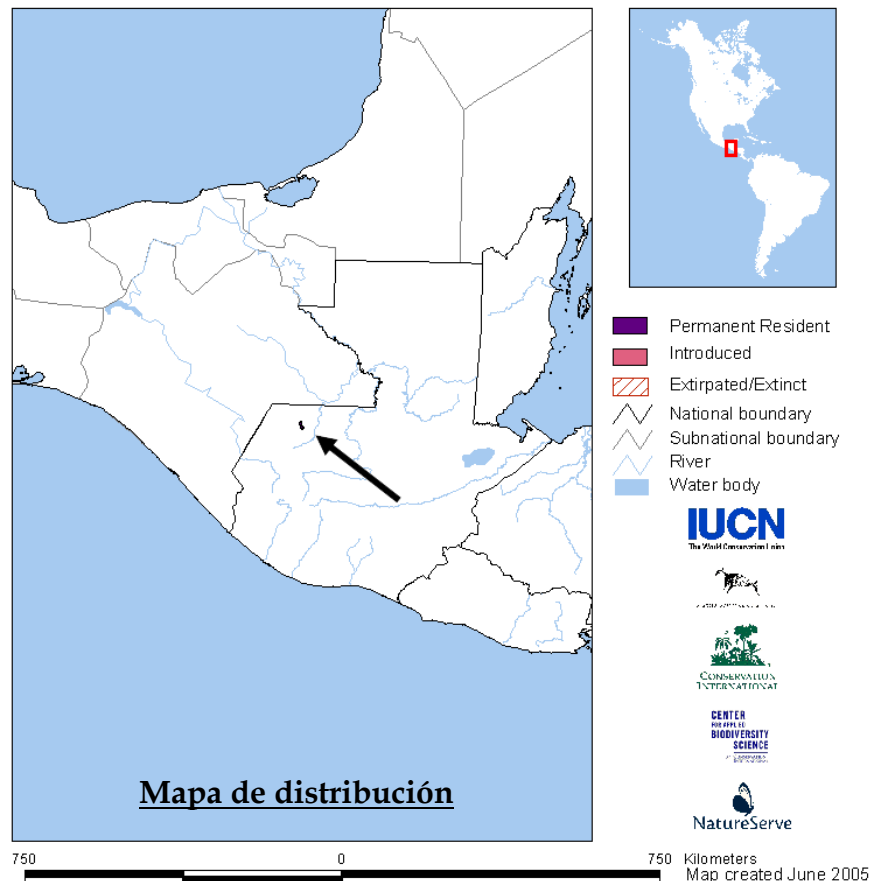


### Hábitat y Hábitos

Habita en bosques nubosos. Los únicos dos individuos que se conocen fueron colectados bajo cortezas de troncos caídos, en un claro de un bosque montano muy húmedo (aproximadamente 6,000mm de precipitación anual). Presumiblemente es una especie que presenta desarrollo directo y no es dependiente del agua.

### Estado poblacional

No se dispone de esta información. Sin embargo, es catalogada por "IUCN Red List Category Rationale", en peligro crítico, porque la extensión de su ocurrencia es menos de 100 km<sup>2</sup> y su área de ocupación es menos de 10 km<sup>2</sup>. Todos los individuos están en una sola localidad (al oeste de los Cuchumatanes en Guatemala), en la cual continúa la degradación del hábitat, en cuanto a extensión y calidad.



*Bolitoglossa meliana* Wake and Lynch, 1982**Distribución**

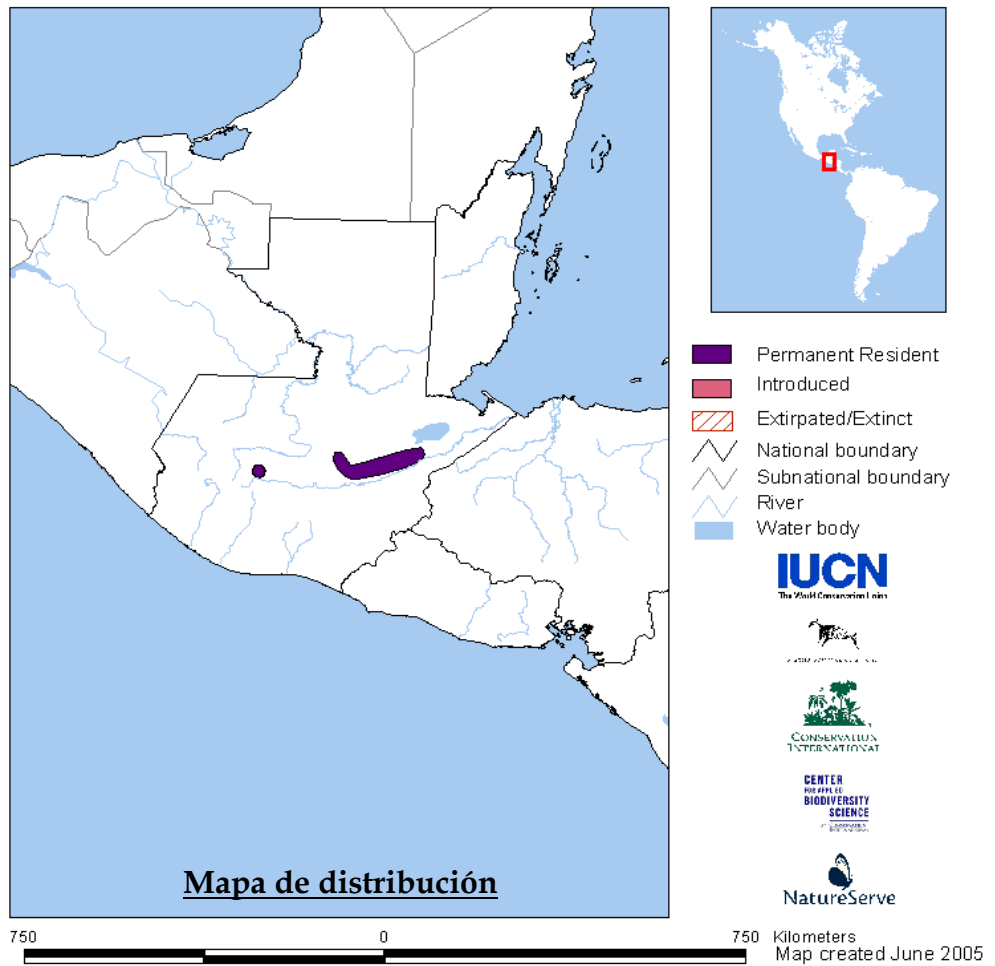
Las montañas del centro de Guatemala, incluyendo la Sierra de Chuacús y la Sierra de la Minas. Esta especie ocurre a elevaciones de 1,550 a 2,730 m. Áreas herpetológicas de Chuacús y Minas.

**Hábitat y Hábitos**

Habita en bosques nubosos y bosques menos húmedos de pino-encino y bordes de bosque, pero no en hábitats degradados. Puede ser encontrada bajo troncos, bajo cortezas de troncos caídos, o en bromelias. Es una especie que presenta desarrollo directo y no es dependiente del agua.

**Estado Poblacional**

Es una especie rara y difícil de encontrar. Según "IUCN Red List Category Rationale", está catalogada como en peligro, porque la extensión de su ocurrencia es menos de 5,000 km<sup>2</sup>, se conocen especímenes de solamente 10 localidades, y continúa la reducción en extensión y calidad de su hábitat en Guatemala.



## *Bolitoglossa mexicana* Duméril, Bibron, and Duméril, 1854

### Distribución

Estribaciones del Atlántico y tierras bajas desde el sur de Veracruz (México) noreste Honduras. Esta especie habita a elevaciones desde cerca del nivel del mar hasta un poco más sobre los 1,500 m. En Guatemala esta especie ocurre a través la mayor parte de las estribaciones norte la sierra de los Cuchumatanes, las tierras altas de Alta Verapaz, la Sierra de Santa Cruz, la cuesta norte de la Sierra de las Minas, y las Montañas del Mico. Esta también



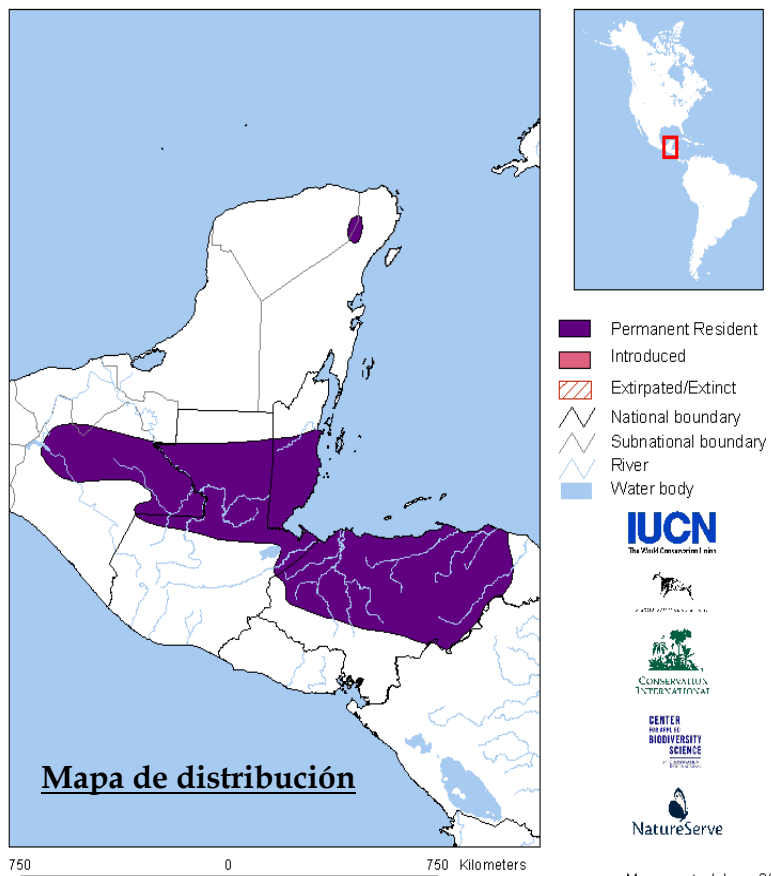
ampliamente distribuida en las tierras bajas del sur de Peten a una latitud equivalente a la de Tikal. La distribución altitudinal es desde cerca los 10 a 1,700 msnm. Áreas herpetológicas de Petén, Maya, Cuchumatana, Quecchi, Mico y Merendón.

### Hábitat y Hábitos

Habita en bosques tropicales de tierras bajas y bosques premontanos, donde requiere la presencia de bromelias y otras epífitas como refugio durante la estación seca. Es, probablemente, más común en plantaciones de banano en los bordes de bosque, y también habita selectivamente en bosques deforestados y plantaciones de café con sombra (en este último hábitat ocurre principalmente en tierras). Presenta desarrollo directo y no depende del agua.

### Estado Poblacional

Es mucho menos común, a causa de la pérdida de hábitat y la fragmentación. Su población tiene una baja densidad. Según "IUCN Red List Category Rationale", es catalogada como de baja consideración, en vista de su relativa amplia distribución, tolerancia a cierto grado de modificación del hábitat, y presumiblemente existe una gran población.



Map created June 2005

## *Bolitoglossa morio* (Cope, 1869)



### Distribución

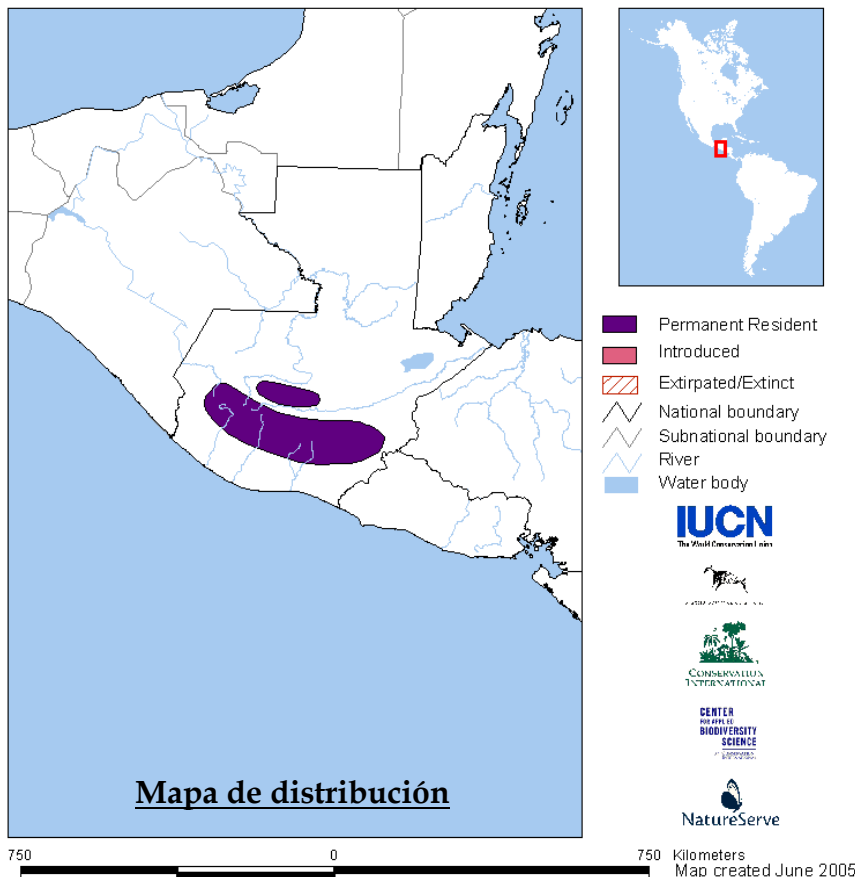
Las tierras altas del suroeste y sureste de Guatemala, incluyendo la vertiente del Pacífico. Esta especie se conoce de la Sierra de Los Cuchumatanes, de la región de la meseta de Guatemala, mayormente de los volcanes del Pacífico y del bloque de tierras altas de Las Nubes en el este de la ciudad de Guatemala. La distribución altitudinal es desde cerca los 1,300 a 3,000 msnm. Áreas herpetológicas Cuchumatana, Chimaltenango, Fuego, y Jalapa.

### Hábitat y Hábitos

Habita en bosques subtropicales más secos (bosques de pino-encino en la meseta) y también en hábitats secundarios. Los individuos suelen ser encontrados bajo troncos y en bromelias. Presenta desarrollo directo y no es dependiente del agua.

### Estado Poblacional

Es una especie bastante común, aunque su ocurrencia es probablemente menos de 20,000km<sup>2</sup>, es común y adaptable, con una población presumiblemente grande.



## *Bolitoglossa mulleri* (Brocchi, 1883)

### Distribución

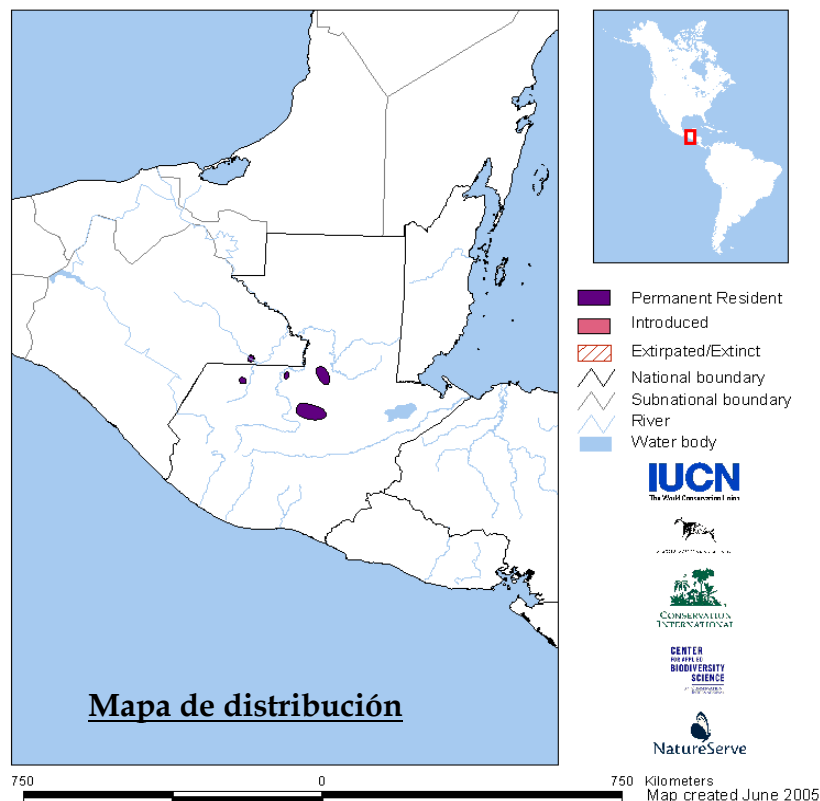
Montañas de la cuesta del Atlántico del este de Chiapas (México) y norte de Guatemala. En Guatemala, esta especie ocurre en la Sierra de Los Cuchumatanes, tierras altas de Alta Verapaz, y la Sierra de Santa Cruz. Habita a elevaciones desde cerca los 140 a 1,500 msnm. Área herpetológica Cuchumatana y Quecchi.

### Hábitat y Hábitos

Habita en bosques nubosos y bosques de pino y latifoliadas, pero es algo adaptable y ha sido encontrada bajo piedras en jardines y plantaciones de café. Durante los periodos secos, se refugia en bromelias epifitas a cinco metros del suelo. Presenta desarrollo directo y no es dependiente del agua.

### Estado Poblacional

Es una especie rara. Según "IUCN Red List Category Rationale", está catalogada como vulnerable, porque la extensión de su ocurrencia es menos de 20,000 km<sup>2</sup>, su distribución está severamente fragmentada y continua declinando la extensión y calidad del hábitat boscoso en Guatemala y México.





## *Bolitoglossa occidentalis* Taylor, 1941

### Distribución

A lo largo de la vertiente del Pacífico desde el sureste de Oaxaca (México) al sur-central de Guatemala; posiblemente suroeste de Honduras desde el Departamento de Coneayagua. Habita a elevaciones desde cerca los 10 a 1,600 msnm. Áreas herpetológica de Escuintla y Fuego.



### Hábitat y Hábitos

Habita en bosques húmedos subtropicales, bosque de pino y bosque de pino-encino, como también en plantaciones de café con sombra y plantaciones de banano. Es de hábito arborícola. Presenta desarrollo directo y no es dependiente del agua.

### Estado Poblacional

Es una especie muy común, y relativamente adaptable, presumiblemente con una población grande.



## *Bolitoglossa odonnelli* (Stuart, 1943)

### Distribución

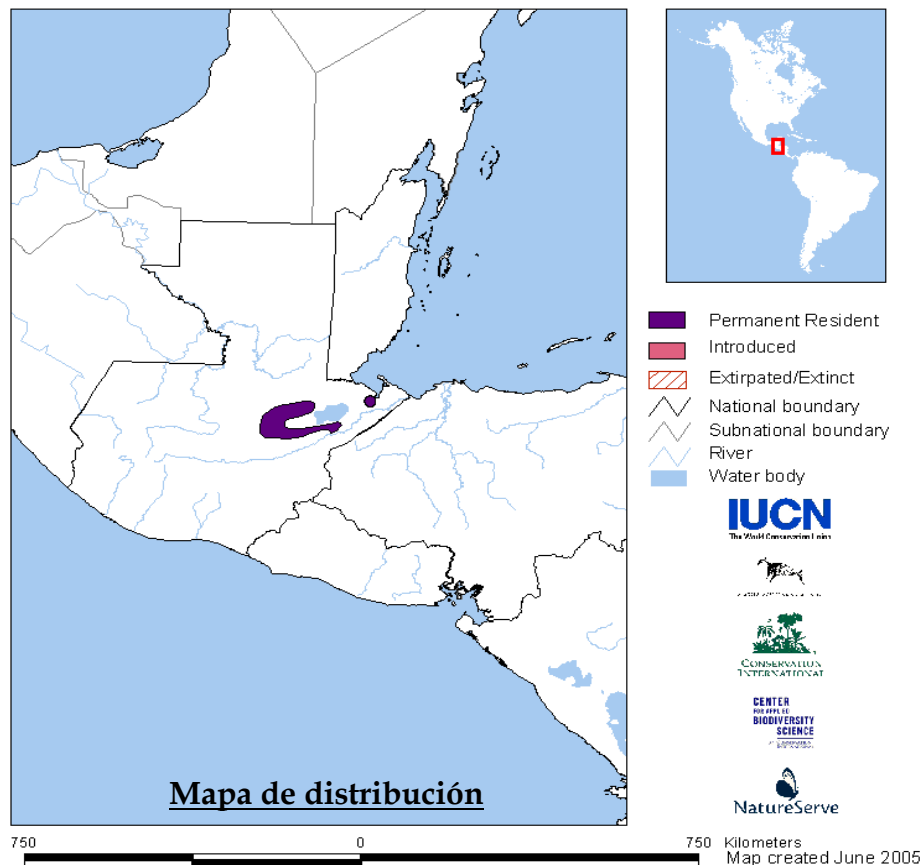
Cuesta atlántica de Alta Verapaz a las Montañas del Mico. Esta especie habita a elevaciones de 100 a 1,000 msnm. Áreas herpetológicas Quecchi, Minas y Mico.

### Hábitat y Hábitos

Habita en bosques lluviosos y bosques nubosos, usualmente en hábitats perturbados. Puede encontrarse por la noche en la vegetación baja cerca de arroyos y también en las hojas anchas de plantas de banano. Presenta desarrollo directo y no es dependiente del agua.

### Estado Poblacional

Esta especie fue común anteriormente, pero ahora ha declinado y es una especie rara. Según "IUCN Red List Category Rationale", es catalogada como en peligro, porque la extensión de su ocurrencia es menos de 5,000 km<sup>2</sup>, su distribución está severamente fragmentada, y continua declinando en la extensión y calidad del hábitat boscoso, y también en cuanto al número de individuos adultos, en Guatemala y Honduras.



*Bolitoglossa resplendens* McCoy and Walker, 1966

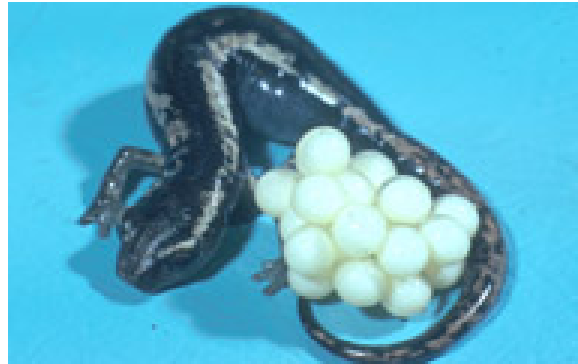
**Distribución**

Montañas del centro de Chiapas, México, y suroeste de Guatemala (Departamento de San Marcos). Áreas herpetológicas Cuchumatana y Chimaltenango.

## *Bolitoglossa rostrata* (Brocchi, 1883)

### Distribución

En la meseta de Guatemala y la Sierra de los Cuchumatanes en Guatemala. Ocorre también en algunos de los volcanes más altos. Su distribución altitudinal es desde cerca los 2,700 a 3,480 msnm. Áreas herpetológicas Cuchumatana, Chimaltenango y Fuego.

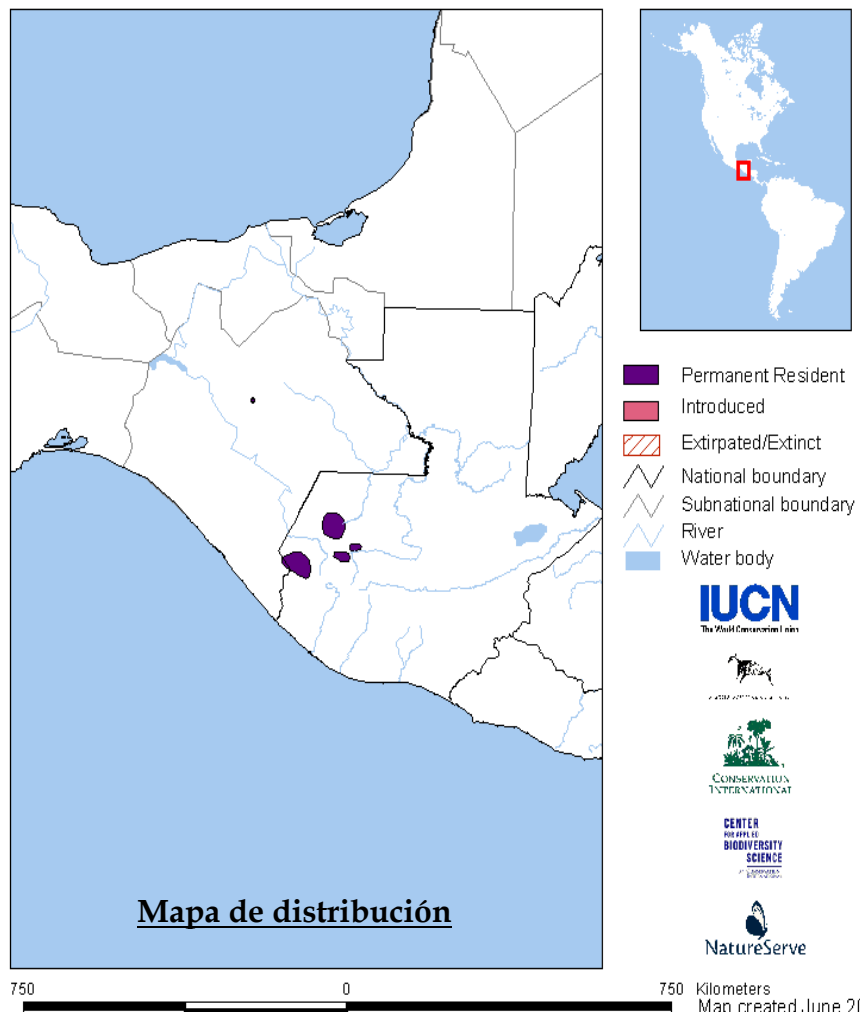


### Hábitat y Hábitos

Habita a altas elevaciones en áreas de bosque nuboso y bosques de pino-encino. Es ampliamente terrestre se encuentra ocasionalmente en bromelias o bajo troncos. Puede tolerar y hasta beneficiarse de algunas perturbaciones de su hábitat, pero evita lo pastos. Presenta desarrollo directo y no es dependiente del agua.

### Estado Poblacional

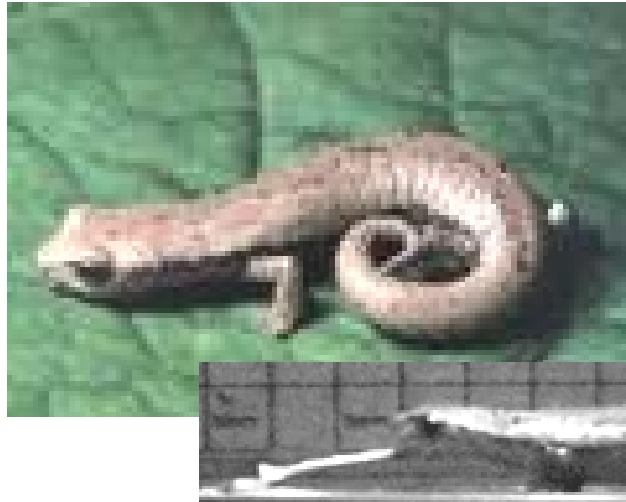
Fue una especie común, pero aparentemente ahora es muy raro en México. Es todavía común en los Cuchumatanes, Guatemala. Según "IUCN Red List Category Rationale" es catalogada como **Vulnerable**, porque la extensión de su ocurrencia es menos de 20,000 km<sup>2</sup>, su distribución está severamente fragmentada y continúa declinando la extensión y calidad del hábitat boscoso en Guatemala y México.



## *Bolitoglossa rufescens* (Cope, 1869)

### Distribución

Cuesta Atlántica desde el este-central de México (San Luis Potosí) a través de Guatemala y Belice al norte de Honduras. Su rango altitudinal es de 10 a 1,500 msnm. Áreas herpetológicas de Petén, Maya, Quecchi, Minas, Mico y Cuchumatana.



### Hábitat y Hábitos

Habita mayormente en bromelias en bosques húmedos tropicales y subtropicales, así como también en huertos de frutas cítricas, plantaciones de banano y plantaciones de pino. Es una especie arborícola de movimiento lento, y se asemeja a una hoja seca cuando está en la hojarasca.

Presenta desarrollo directo y no es dependiente del agua.

### Estado Poblacional

Es una de las salamandras más comunes de las tierras bajas en México, pero es una especie rara en otros países, aunque puede ser común localmente.



- Permanent Resident
- Introduced
- Extirpated/Extinct
- National boundary
- Subnational boundary
- River
- Water body

**IUCN**  
The World Conservation Union

**CONSERVATION INTERNATIONAL**

**CONSERVATION INTERNATIONAL**

**CENTER FOR BIODIVERSITY SCIENCE**

**NatureServe**

Map created June 2005

## *Bolitoglossa salvinii* (Gray, 1868)



### Distribución

Vertiente Pacífica del sur de Guatemala y El Salvador. Su distribución altitudinal es desde los 600 a 1,250 msnm. Área herpetológica de Fuego.

### Hábitat y Hábitos

Originalmente se debe haber encontrado en bosques, pero han desaparecido ampliamente de su rango de distribución y ahora se encuentra mayormente en plantaciones de café con sombra y campos de caña de azúcar. Presenta desarrollo directo y no es dependiente del agua.

### Estado Poblacional

Usualmente fue una especie común, ahora es rara. Según "IUCN Red List Category Rationale" es catalogada como en peligro, porque la extensión de su ocurrencia es menos de 5,000 km<sup>2</sup>, su distribución es severamente fragmentada y continúa declinando la extensión y calidad de su hábitat en Guatemala y El Salvador.



## *Bolitoglossa stuarti* Wake and Brame, 1969

### Distribución

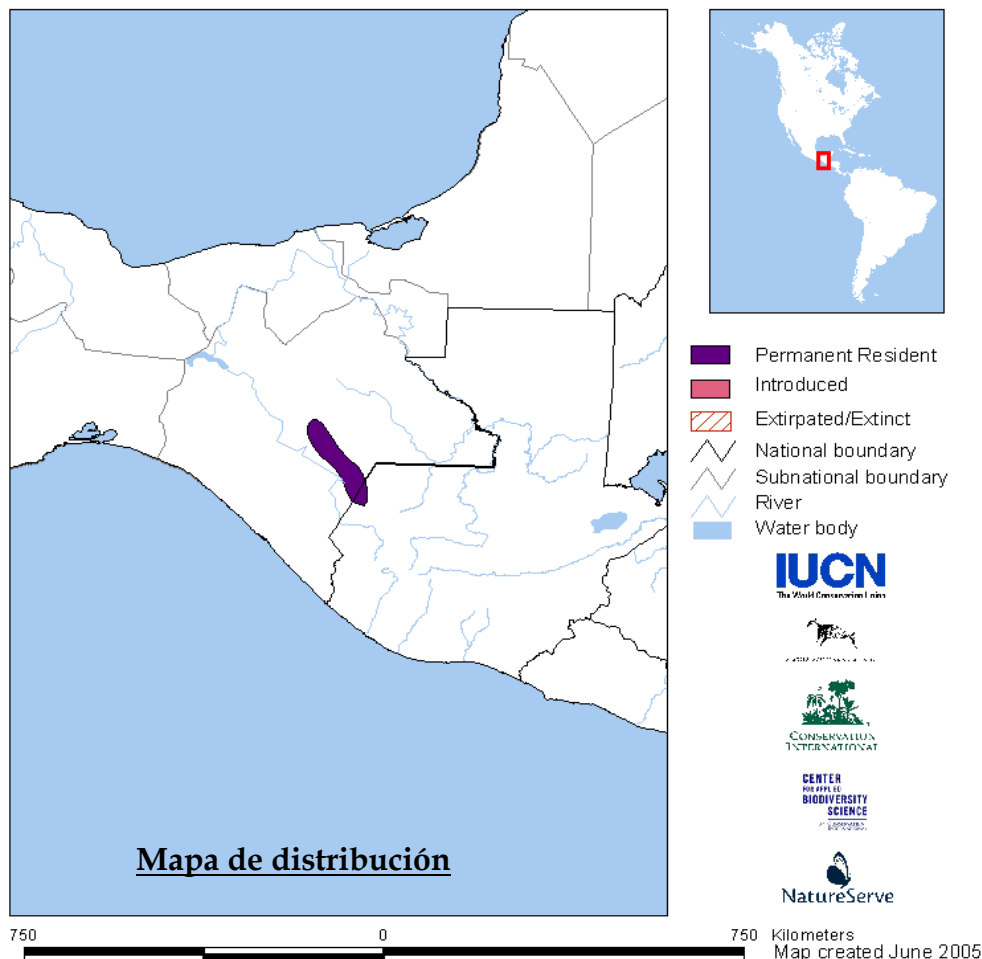
Este de Chiapas, México, y oeste de Guatemala a elevaciones de 900 a 1,000 msnm. Área herpetológica de Grijalva.

### Hábitat y Hábitos

El hábitat original donde esta especie habitaba fue un bosque tropical desídúo. No se conoce si ocurre o no en hábitats degradados. Presenta desarrollo directo y no es dependiente del agua.

### Estado Poblacional

Se conocen muy pocos especímenes, su abundancia es desconocida. Según “**IUCN Red List Category Rationale**”, es catalogada como en peligro, porque la extensión de su ocurrencia es menos de 5,000 km<sup>2</sup>, su distribución está severamente fragmentada, y continua declinando la extensión y calidad de su hábitat en Guatemala y México.



## *Bolitoglossa yucatanana* (Peters, 1882)

### Distribución

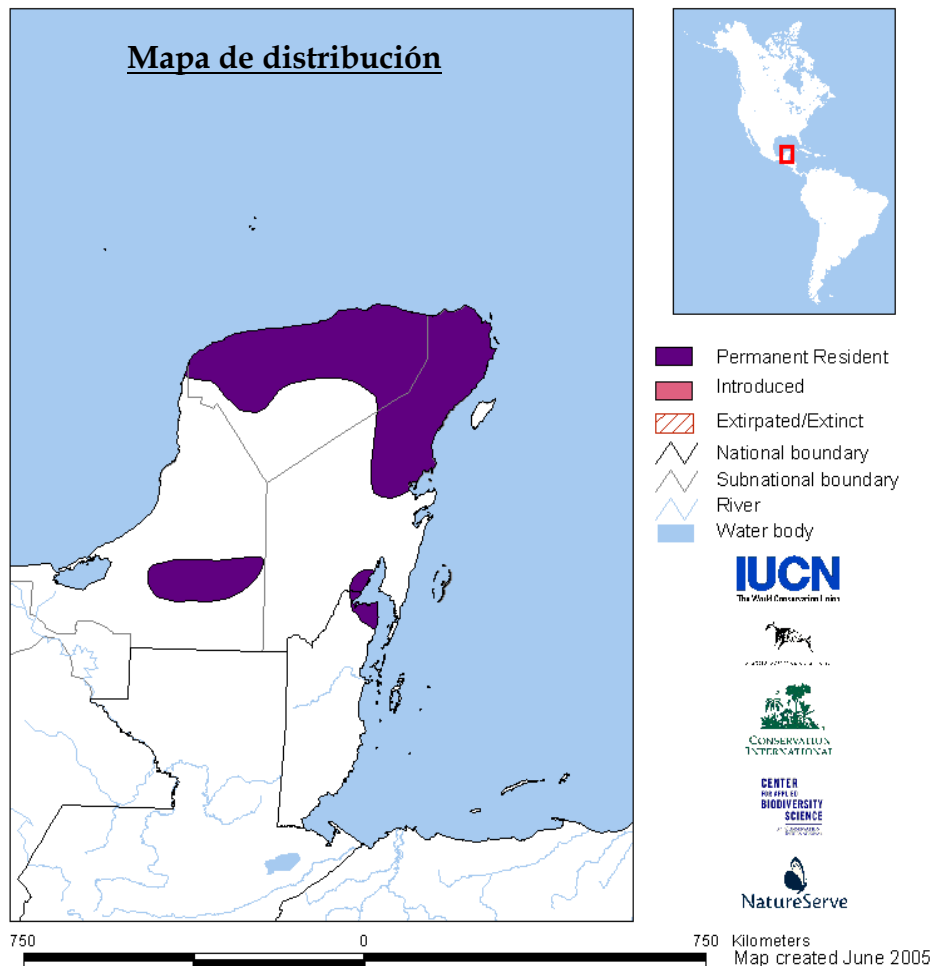
Esta especie se conoce desde la Península de Yucatán en México y norte de Belice; se espera que este presente en Petén, Guatemala, pero no esta confirmado. Ocurre a elaciones a menos de 300 msnm. Área herpetológica de Petén.

### Hábitat y Hábitos

Habita en bosques tropicales de tierras bajas, bosques espinosos y hábitats perturbados alrededor de aldeas. Es mayormente terrestre, viviendo bajo escombros en la superficie del suelo del bosque y en agujeros profundos. Es también arborícola siendo encontrada en bromelias. Presenta desarrollo directo y no es dependiente del agua.

### Estado Poblacional

Es una especie rara, de baja densidad poblacional, pero suele ser encontrada esporádicamente.





## Género *Bradytriton* Wake and Elias, 1983

### *Bradytriton silus* Wake and Elias, 1983

#### Distribución

Este de Chiapas, México, y la cuesta adyacente del noroeste de la Sierra de los Cuchumatanes en Guatemala; También se conoce de la porción oeste de la Sierra de las Minas en la región central de Guatemala. Esta especie habita a elevaciones de 1,310 a 1,370 msnm. Área herpetológica Cuchumatana.

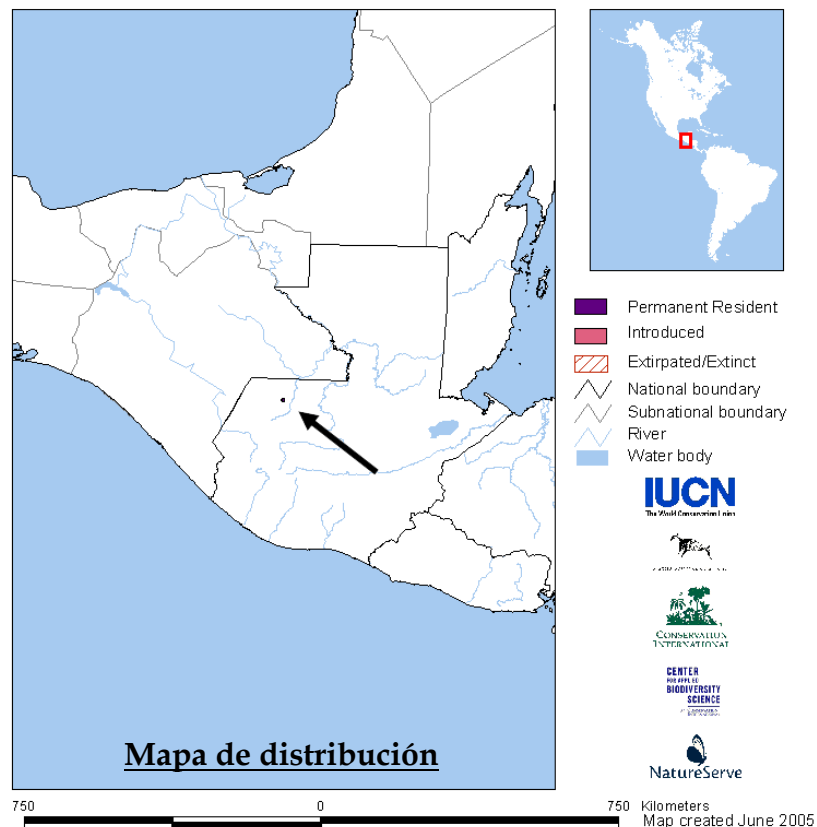


#### Hábitat y Hábitos

Habita en bosques nubosos. Esta especie ha sido colectada en bosques húmedos perturbados y no perturbados (aproximadamente de 6,000mm de precipitación anual). Los especímenes fueron encontrados bajo trozos de madera y troncos. Presumiblemente presenta desarrollo directo y no depende del agua.

#### Estado Poblacional

No se cuentan con datos poblacionales. Solo se conocen 12 especímenes que fueron colectados en la misma localidad. Según "IUCN Red List Category Rationale" es catalogada como en peligro crítico, porque la extensión de su ocurrencia es menos de 100Km<sup>2</sup> y su área de ocupación es menor a 10km<sup>2</sup>, todos los individuos se encuentran en una misma localidad, y continua declinando la extensión y calidad de su hábitat en el oeste de los Cuchumatanes, en Guatemala.



# Genus *Cryptotriton* GarcíaParís and Wake, 2000

*Cryptotriton monzoni* (Campbell and Smith, 1998)

## Distribución

Solo se conoce de una localidad tipo en el este de Guatemala. Área faunal de Merendón. Área herpetológica de Jalapa.

## Hábitat y Hábitos

Habita en el bosque húmedo montano bajo en condiciones de bosque nuboso. El espécimen tipo fue encontrado en una bromelia a 3 m del suelo en un bosque primario. Presumiblemente presenta desarrollo directo y no depende del agua.

## Estado Poblacional

No se cuenta con información, pero se asume que es una especie rara. Según "IUCN Red List Category Rationale" es catalogada en peligro crítico, porque la extensión de su ocurrencia es menor a 100km<sup>2</sup>, todos los individuos se encuentran en una misma localidad, y continua declinando la extensión y calidad de su hábitat en Zacapa, Guatemala.



## *Cryptotriton veraepacis* (Lynch and Wake, 1978)

### Distribución

Montañas del centro de Guatemala; se conoce del bosque nuboso de la Sierra de las Minas a elevaciones de 1,610 a 2,290 msnm. Área herpetológica de Minas.

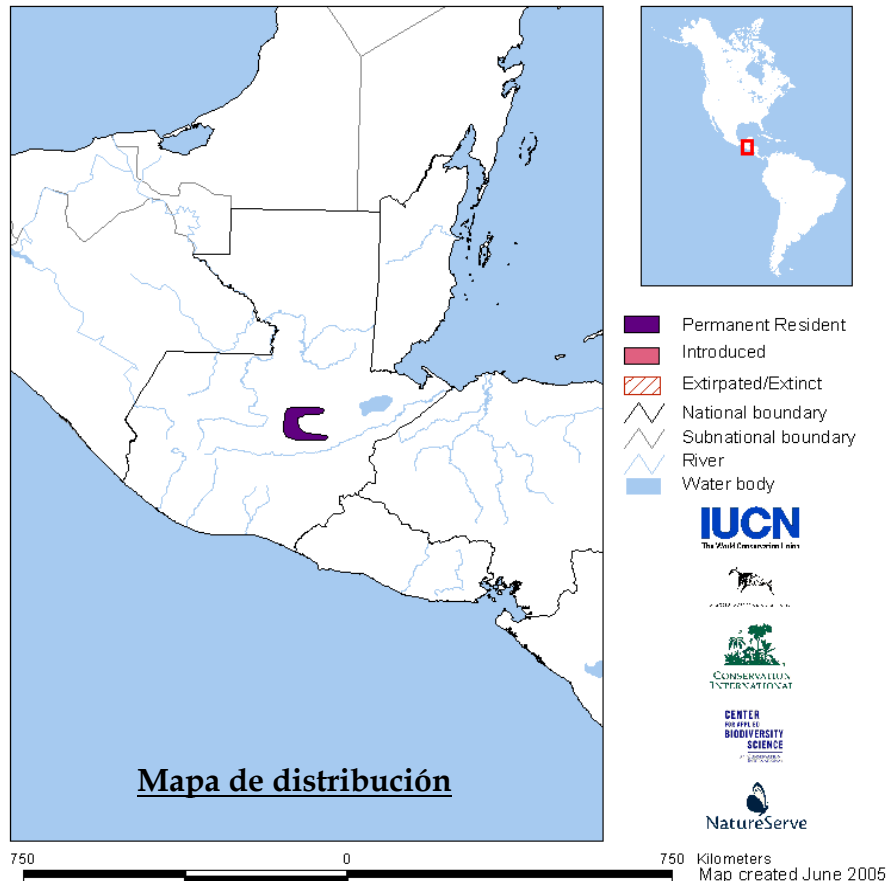


### Hábitat y Hábitos

Habita en bosques nubosos húmedos y bosques húmedos montanos, no sobrevive en hábitats degradados. Se encuentra típicamente en bromelias epífitas. Presenta desarrollo directo y no depende del agua.

### Estado Poblacional

Es una especie bastante común. Según “IUCN Red List Category Rationale” es catalogada como una especie vulnerable, porque la extensión de su ocurrencia es menos de 5,000 km<sup>2</sup>, su distribución está severamente fragmentada, y continua declinando la extensión y calidad de su hábitat boscoso en Guatemala.



## *Cryptotriton wakei* (Campbell and Smith, 1998)

### Distribución

Solo se conoce de una localidad tipo en el este de Guatemala. Área herpetológica de Merendón.

### Hábitat y Hábitos

Ocurre en bosques nubosos clasificados como bosque húmedo subtropical. El único individuo que se conoce, fue colectado en un bosque antiguo en la vegetación baja. Presumiblemente esta especie presenta desarrollo directo y no depende del agua.

### Estado Poblacional

No se cuenta con información, porque solo existe un espécimen colectado.



## Género *Dendrotriton* Wake and Elias, 1983

### *Dendrotriton bromeliacius* (Schmidt, 1936)

#### Distribución

Suroeste de Guatemala; solo se conoce de la cuesta sur del Volcán Tajumulco y tierras altas volcánicas adyacentes en San Marcos, Guatemala. Ocorre a elevaciones de 1,700 a 2,700 msnm. Área herpetológica de Fuego.

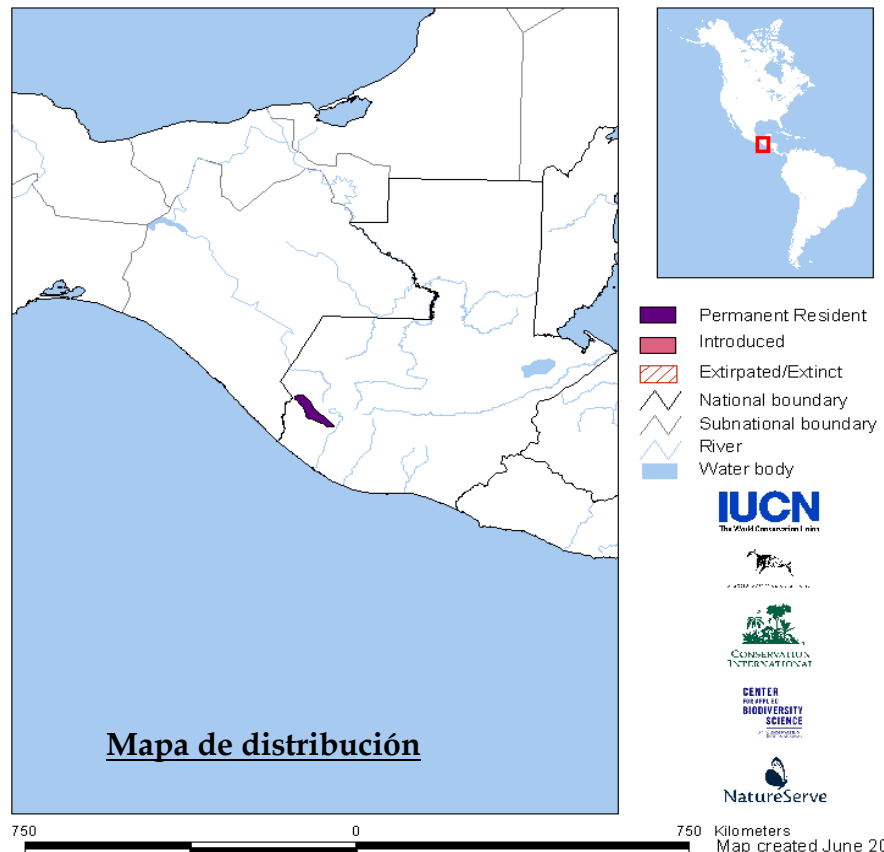


#### Hábitat y Hábitos

Habita en bosques húmedo montanos y bordes de bosque, sobreviviendo solo en bosques maduros. Es especialista en bromelias. Presenta desarrollo directo y no depende del agua.

#### Estado Poblacional

Fue extremadamente común, cuando fue descubierta en el año 1930, 57 especímenes en ese año. Los 57 especímenes fueron colectados buscando en las bromelias en la localidad tipo. Cuarenta años después, podrían encontrarse en el 50% de bromelias examinadas. Ahora su población ha disminuido mucho debido a la pérdida de hábitat. Se considera una especie en peligro, según "IUCN Red List Category Rationale", porque la extensión de su ocurrencia es menor a 5,000 km<sup>2</sup>, su distribución es severamente fragmentada, y continúa declinando la extensión y calidad de su hábitat en Guatemala. También han disminuido el número de individuos maduros.



## *Dendrotriton cuchumatanus* (Lynch and Wake, 1975)

### Distribución

Sierra de los Cuchumatanes, Guatemala, a una elevación de 2,860 m. Área herpetológica Cuchumatana.

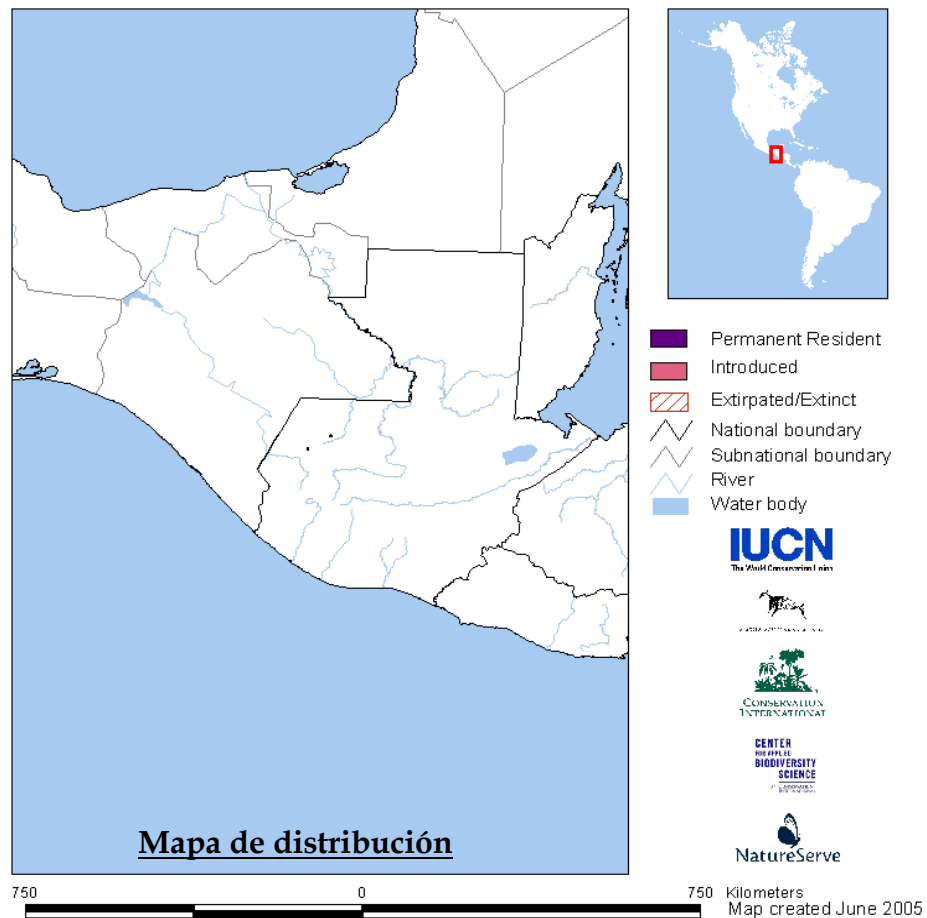


### Hábitat y Hábitos

Habita en altas elevaciones, en bosques muy húmedos de encino. Los individuos han sido encontrados bajo musgos y en cortezas de grandes árboles caídos. También ha sido encontrada en musgos, pero no en bromelias. Presenta desarrollo directo y no depende del agua.

### Estado Poblacional

Es una especie rara y difícil de encontrar. Catalogada en peligro crítico, según "IUCN Red List Category Rationale", porque la extensión de su ocurrencia es menos de 100 km<sup>2</sup>, y su distribución es severamente fragmentada, y continua declinando la extensión y calidad de su hábitat en la Sierra de los Cuchumatanes, Guatemala.



## *Dendrotriton rabbi* (Lynch and Wake, 1975)

### Distribución

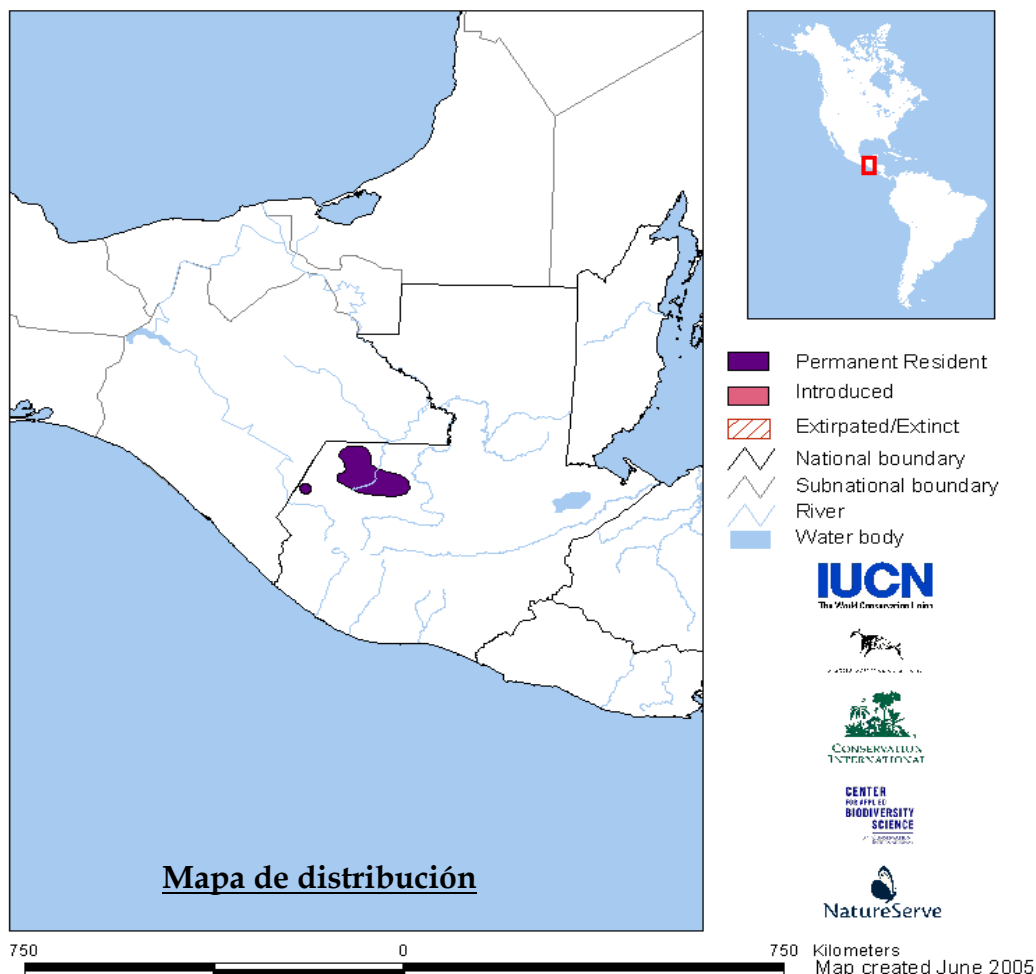
Las Montañas de Cuilco y la Sierra de los Cuchumatanes del oeste de Guatemala a elevaciones de 2,100 a 2,700 m. Áreas herpetológicas Cuchumatana y Cuilco.

### Habitat y Hábitos

Habita en bromelias o bajo cortezas de troncos y tocones en el bosque en la zona de transición de temperatura subtropical. Presenta desarrollo directo y no depende del agua.

### Estado Poblacional

Es una especie bastante común. Catalogada como especie en peligro, según “**IUCN Red List Category Rationale**”, porque la extensión de su ocurrencia es menos de 5,000 km<sup>2</sup>, todos los individuos están en menos de cinco localidades, y continúa declinando la extensión y calidad de su hábitat en el oeste de Guatemala.



## Género *Nototriton* Wake and Elias, 1983

### *Nototriton brodiei* Campbell and Smith, 1998

#### Distribución

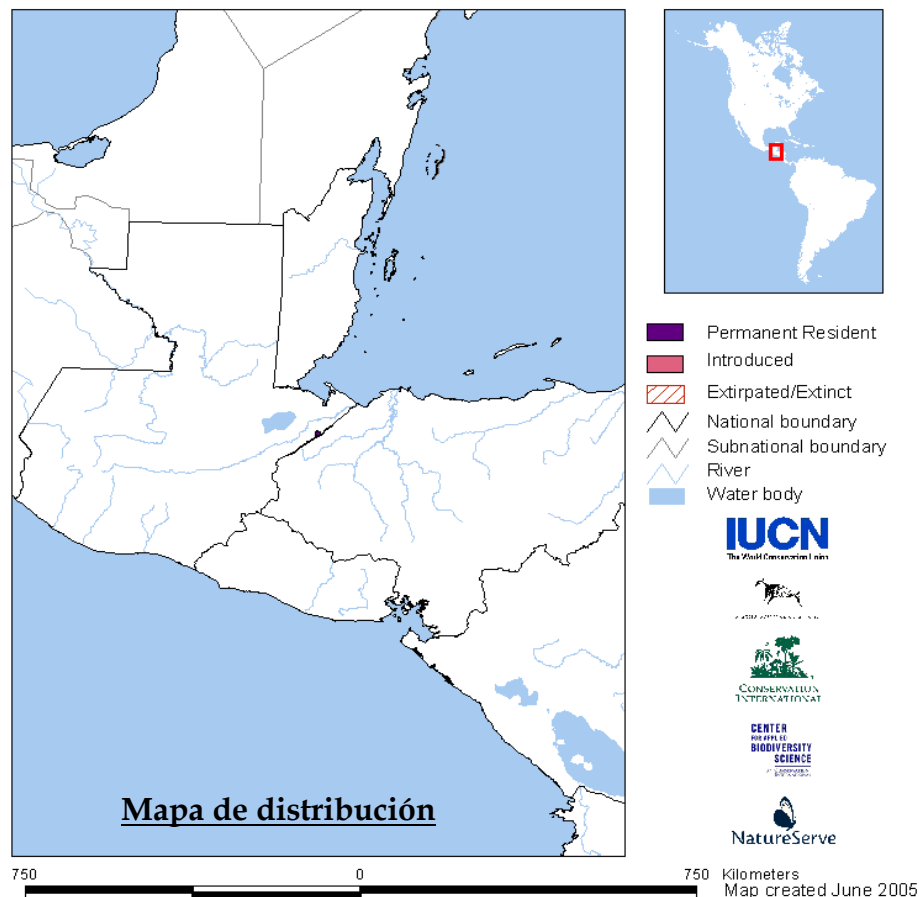
Solo se conoce de una localidad tipo en el este de Guatemala. Área herpetológica de Merendón.

#### Hábitat y Hábitos

Habita en el bosque húmedo subtropical, en bosques maduros. Ha sido encontrada en la vegetación baja, sobre bancos de rocas cerca de cascadas por la noche y bajo hojas muertas de palmas durante el día. Presenta desarrollo directo y no depende del agua.

#### Estado Poblacional

Solo se conocen tres especímenes, y no existe información acerca de su abundancia.





## *Nototriton stuarti* Wake and Campbell, 2000

### Distribución

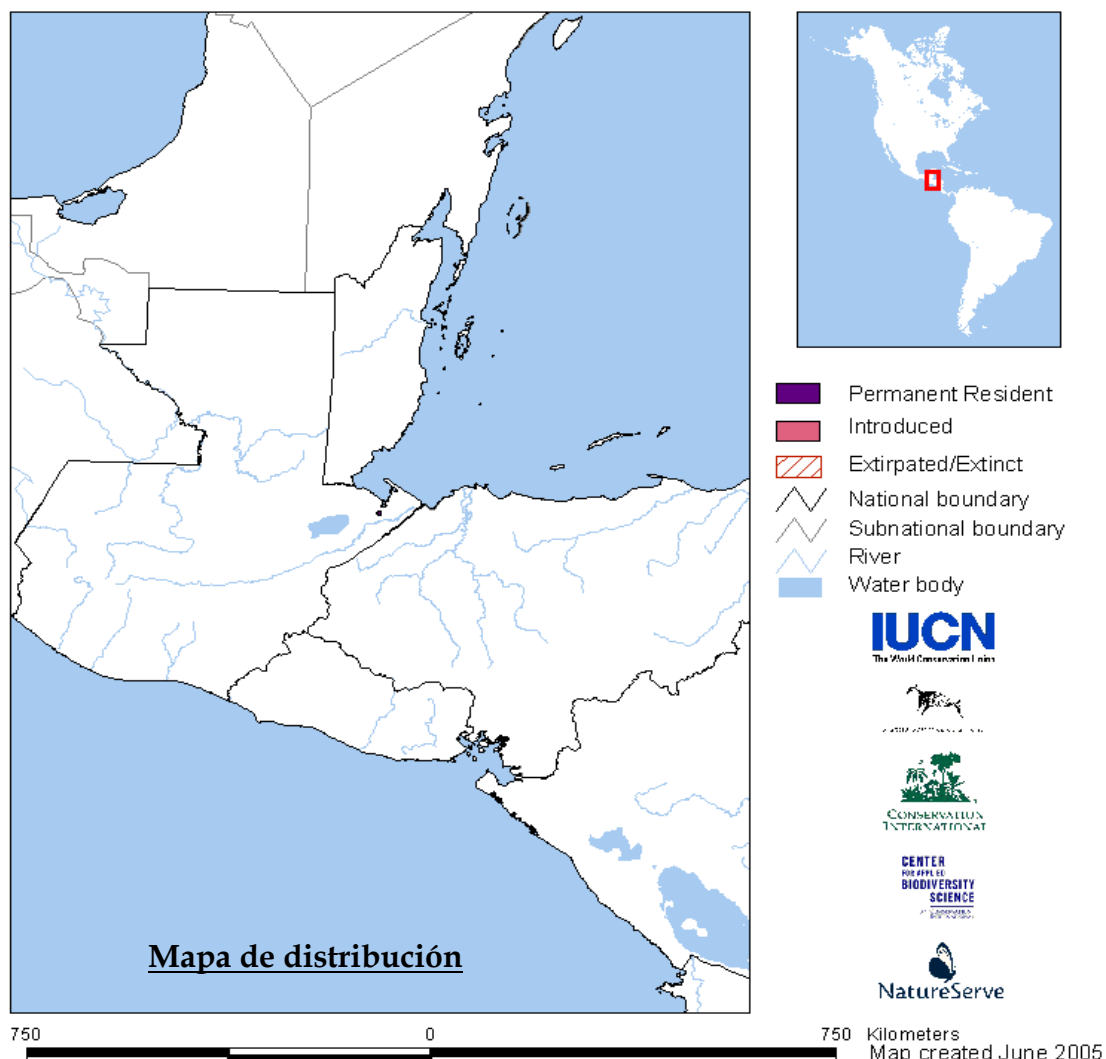
Solo se conoce de una localidad tipo en las Montañas del Mico a una elevación de 744 msnm. Área herpetológica de Micas.

### Hábitat y Hábitos

El único individuo conocido de esta especie fue encontrado dentro de un tronco en un bosque muy húmedo (más de 4,000 mm de precipitación anual). No se sabe que pueda o no resistir a la degradación de hábitat. Presumiblemente presenta desarrollo directo y no depende del agua.

### Estado Poblacional

No hay información disponible, solo se conoce un solo espécimen.



## Género *Nyctanolis* Elias and Wake, 1983

### *Nyctanolis pernix* Elias and Wake, 1983

#### Distribución

Este de Chiapas, México; noroeste de la Sierra de los Cuchumatanes, tierras altas de Alta Verapaz, y oeste de la Sierra de las Minas en Guatemala, a una elevación de 1,370 a 1,610 msnm. Áreas herpetológicas Cuchumatana, Quecchi y Minas.

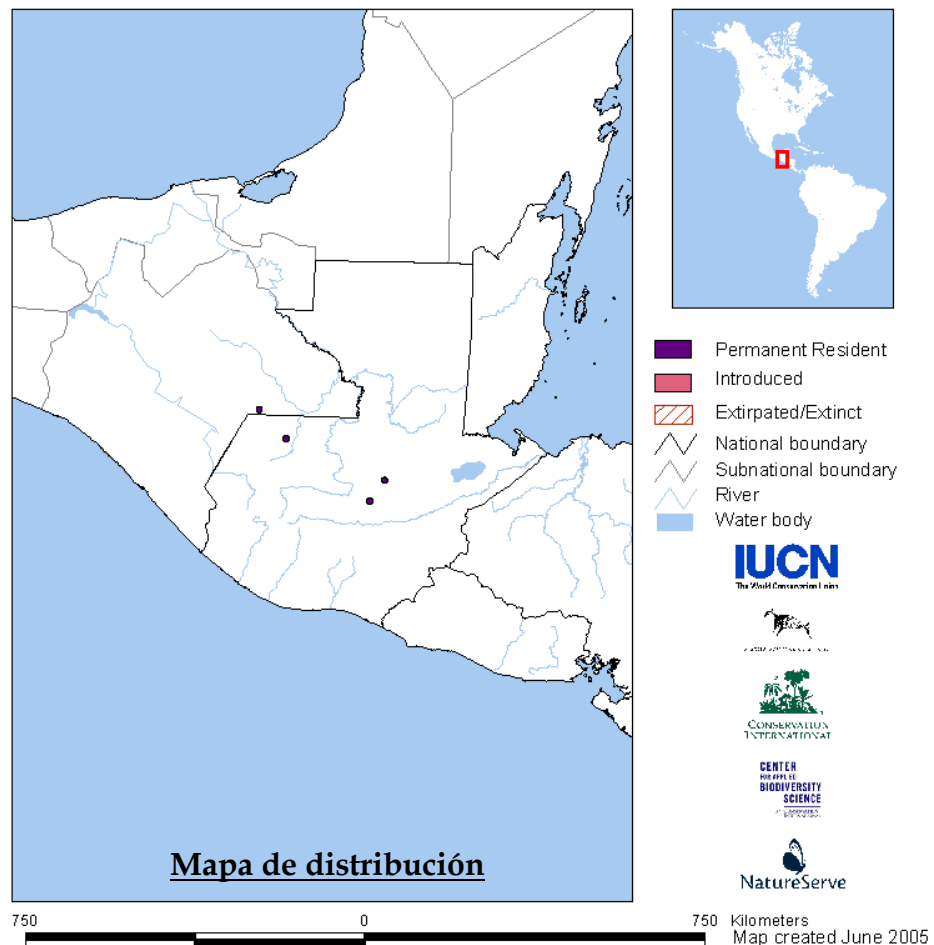


#### Hábitat y Hábitos

Habita en bosques húmedos de pino-encino y bosques nubosos. No se encuentra en hábitats perturbados. Presenta desarrollo directo y no depende del agua.

#### Estado Poblacional

Es una especie rara, con solo un reporte de México. Existe un reporte reciente de Guatemala. Catalogada como especie en peligro, según "IUCN Red List Category Rationale", porque la extensión de ocurrencia es menor a 5,000 km<sup>2</sup>, se conocen especímenes de menos de cinco localidades, y continúa declinando la extensión y calidad de su hábitat en Guatemala y México.



## Género *Oedipina* Keferstein, 1868

### *Oedipina elongata* (Schmidt, 1936)

#### Distribución

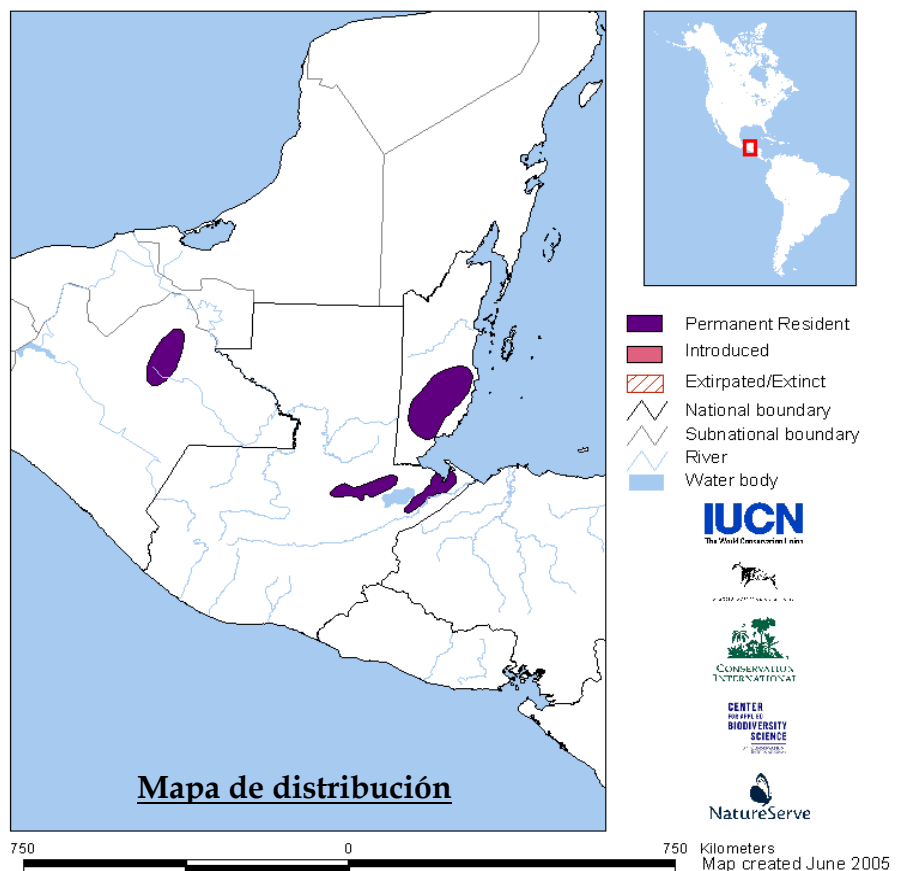
Estribaciones bajas del Atlántico desde el centro de Chiapas (México) a Belice y el Departamento de Izabal en el este de Guatemala. En Guatemala esta especie se conoce desde Alta Verapaz, la porción este de la Sierra de las Minas, las Montañas del Mico, y la Sierra de Merendón. Su distribución altitudinal es desde 10 a 770 msnm. Áreas herpetológicas Cuchumatana, Quecchi, Minas, Mico y Merendón.

#### Hábitat y Hábitos

Habita en bosques húmedos tropicales y subtropicales, y tolera modestas perturbaciones de este hábitat. Vive en los canales de troncos caídos, en termiteros en el suelo, en la hojarasca, en agujeros y en tocones. Ha sido encontrada en terrenos estacionales. Sin embargo, se asocia generalmente con microhábitats húmedos donde hay abundantes troncos en el suelo. Presenta desarrollo directo y no depende del agua.

#### Estado Poblacional

Es una especie rara, pero ocasionalmente, puede encontrarse un número significativo de individuos. Presenta amplia distribución, tolerancia a cierto grado de modificación del hábitat, presumiblemente tiene una gran población.



## *Oedipina ignea* Stuart, 1952

### Distribución

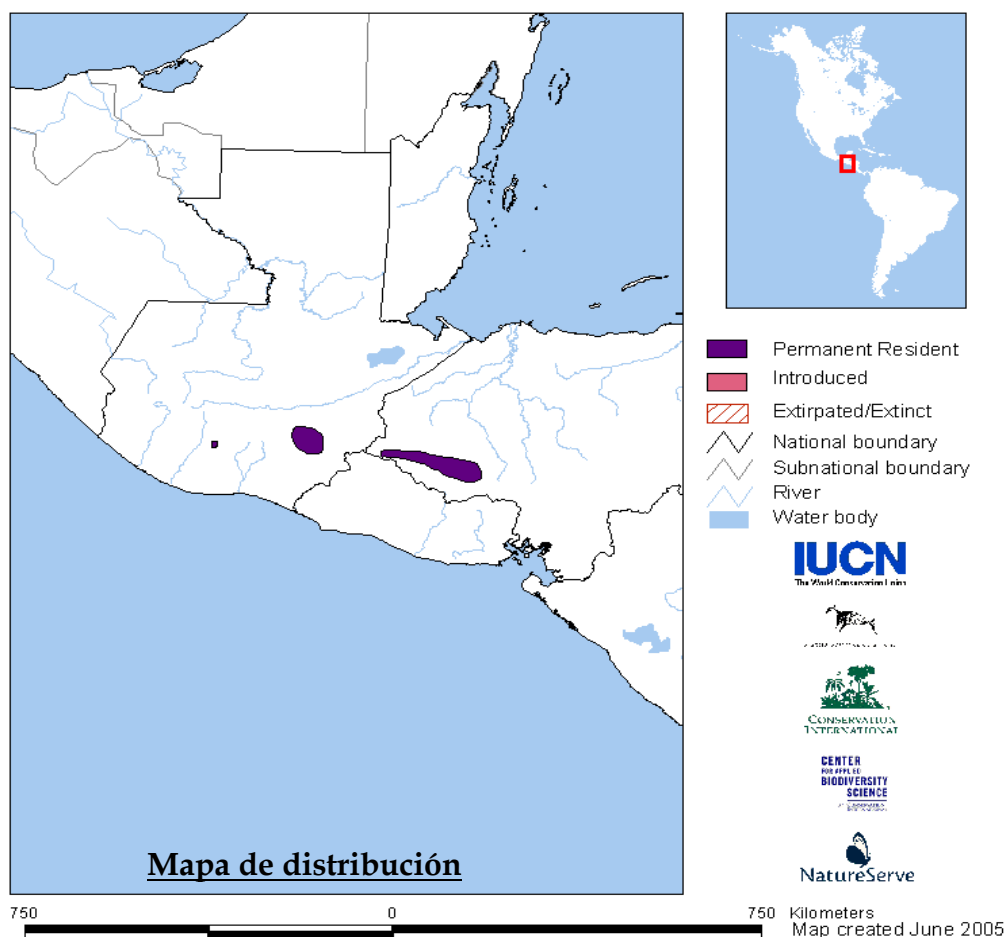
La vertiente pacífica del sur central y sureste de Guatemala. Esta especie ocurre en bosques de hoja ancha y bosques de pino-encino a elevaciones de 1,000 a 2,000 msnm. Áreas herpetológicas de Fuego y Jalapa.

### Hábitat y Hábitos

Habita en bosques de hoja ancha de la meseta y bosques de pino-encino, puede tolerar alguna degradación del hábitat, pero no la sequía del suelo. Presenta desarrollo directo y no es dependiente del agua.

### Estado Poblacional

Es una especie muy poco conocida, y probablemente sea una especie rara.



## *Oedipina stenopodia* Brodie and Campbell, 1993

### Distribución

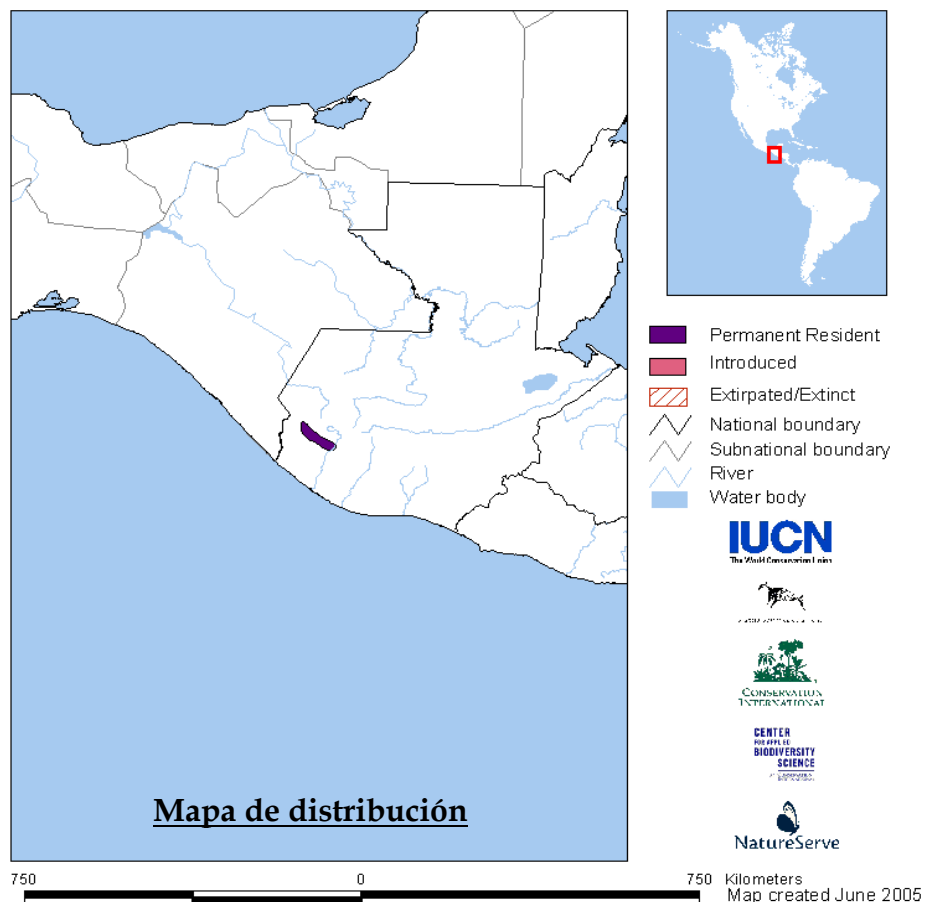
La vertiente Pacífica del suroeste de Guatemala en los Departamentos de San Marcos y Quetzaltenango. Esta especie ocurre a elevaciones de 1,400 a 1,500 msnm. Área herpetológica de Fuego.

### Hábitat y Hábitos

Presumiblemente ocurrió alguna vez en bosques húmedos subtropicales y bosques húmedos montanos bajos, pero se ha ido aclarando su rango. Actualmente habita en bosques nubosos. Esta especie ha sido encontrada bajo troncos podridos y montículos de hojarasca, en el suelo de plantaciones recientemente limpiadas, y en otras áreas fuertemente perturbadas, incluyendo plantaciones de café con sombra. Probablemente tiene hábitos fosoriales y es difícil de encontrar. Presenta desarrollo directo y no es dependiente del agua.

### Estado Poblacional

Es una especie muy rara. Según "IUCN Red List Category Rationale" es catalogada como especie en peligro, porque la extensión de su ocurrencia es menor a 5,000 km<sup>2</sup>, su distribución es severamente fragmentada y continua declinando la extensión y calidad de su hábitat en el suroeste de Guatemala.



## *Oedipina taylori* Stuart, 1952

### Distribución

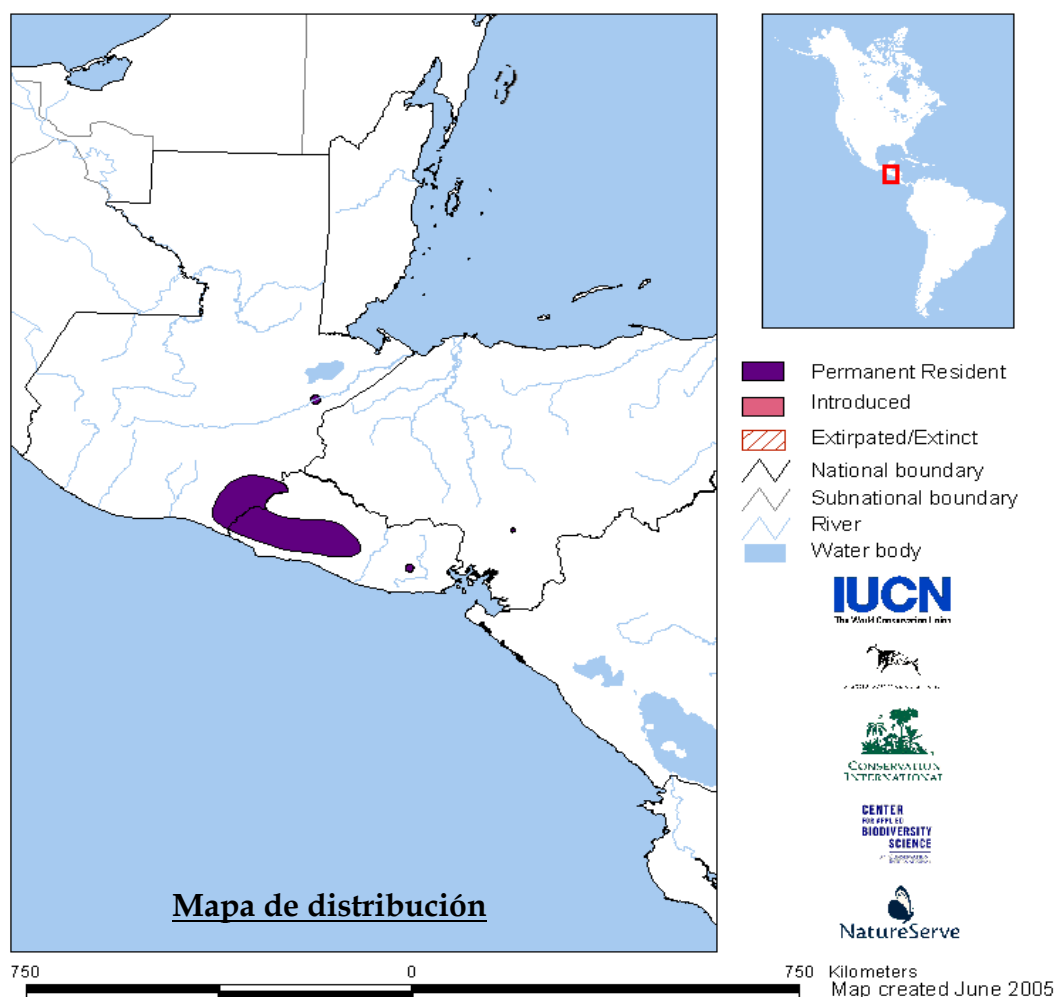
Del sureste de Guatemala al centro de El Salvador; también en la parte más baja del valle del Motagua en la vecindad de Doña María. Esta especie ocurre a elevaciones de 140 a 1,050 msnm. Áreas herpetológicas de Zacapa y Jalapa.

### Hábitat y Hábitos

Se presume que originalmente habitaba en las tierras bajas y bosques de mediana altitud. Ha sido colectada bajo troncos podridos en claros del bosque y en los escombros de una choza desplomada. También ha sido encontrada bajo la tierra cerca de un riachuelo. Pero muy poco se conoce de sus requerimientos ecológicos. Presenta desarrollo directo y no depende del agua.

### Estado Poblacional

No existe información



## Género *Pseudoeurycea* Taylor, 1944

### *Pseudoeurycea brunnata* Bumzahem and Smith, 1955

#### Distribución

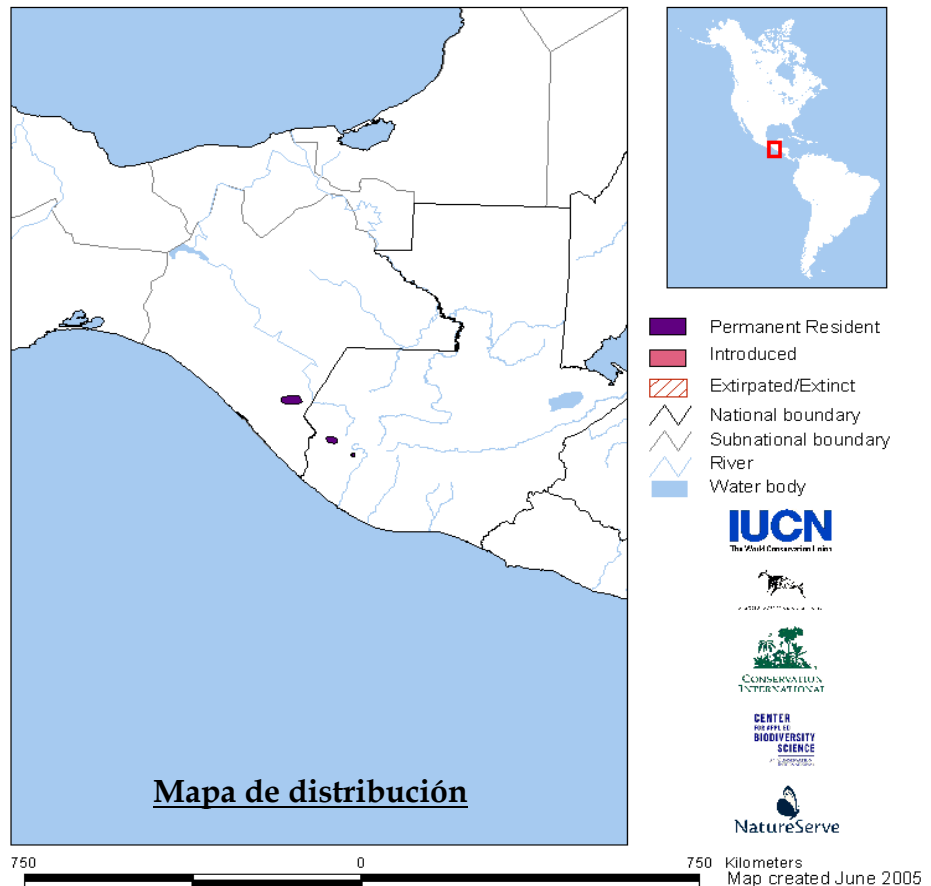
Vertiente Pacífica del suroeste de Guatemala y sureste de Chiapas (México) a elevaciones de 2,400 a 2,800 msnm. Área herpetológica de Fuego.

#### Hábitat y Hábitos

Habita en bosques de pino-encino y bosque nuboso superior, donde es estrictamente terrestre. Solo puede tolerar una muy limitada perturbación del hábitat. Presenta desarrollo directo y no depende del agua.

#### Estado Poblacional

Fue una especie extremadamente abundante, pero ahora ha reducido tanto a causa de la modificación extrema del hábitat. Según "IUCN Red List Category Rationale", es catalogada como especie en peligro, porque la extensión de su ocurrencia es menor a 5,000 km<sup>2</sup>, todos los individuos se encuentran en menos de cinco localidades, y continua declinando la extensión y calidad de su hábitat y el número de individuos maduros, en México y Guatemala.



## *Pseudoeurycea exspectata* Stuart, 1954

### Distribución

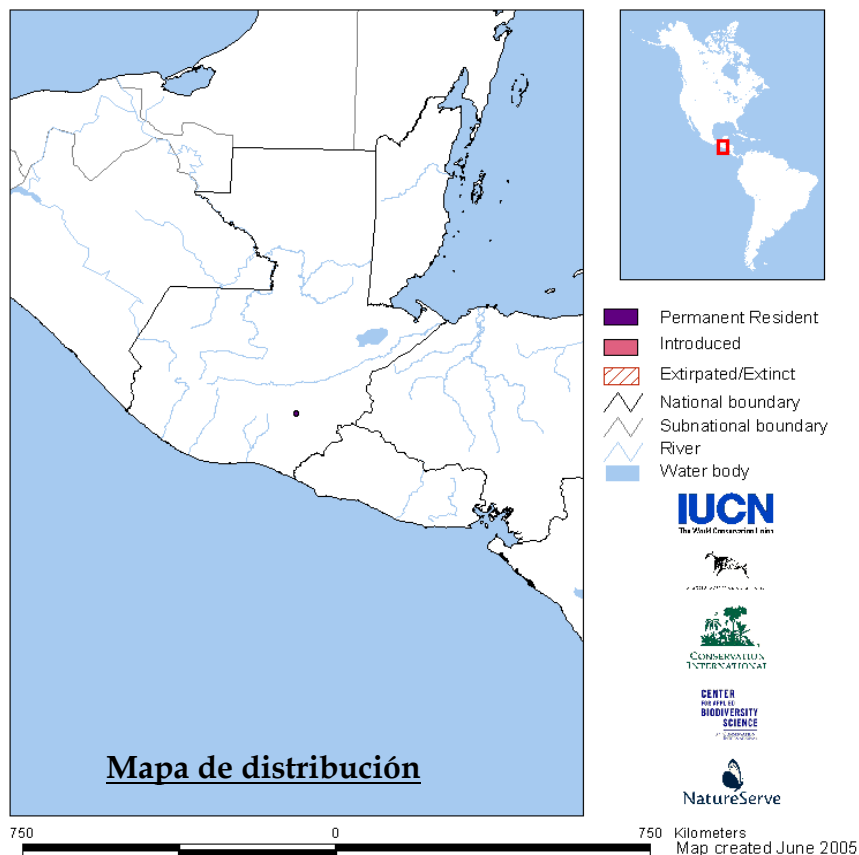
Solo se conoce de las tierras altas del suroeste de Jalapa, Departamento de Jalapa, Guatemala. Stuart (1963) sugiere que esta especie ocurre posiblemente en algunos de los aislados picos volcánicos del sureste de Guatemala. Se conoce a elevaciones de 2,530 msnm. Área herpetológica de Jalapa.

### Hábitat y Hábitos

Habita en bosques de hoja ancha, y ha sido colectada tanto dentro, como abajo de troncos podridos y en bromelias. Ahora se encuentra solamente en bosques maduros degradados. Presenta desarrollo directo y no depende del agua.

### Estado Poblacional

Tiende a ser relativamente común, pero actualmente es mucho menos común, aunque todavía presente un rango de distribución diminuto. Según "IUCN Red List Category Rationale" es catalogada en peligro crítico, porque la extensión de su ocurrencia es menor a 100km<sup>2</sup>, todos los individuos se encuentran en una sola localidad, continua declinando la extensión y calidad de su hábitat, y también el número de individuos maduros, en las tierras altas del suroeste de Guatemala.





## *Pseudoeurycea goebeli* (Schmidt, 1936)

### Distribución

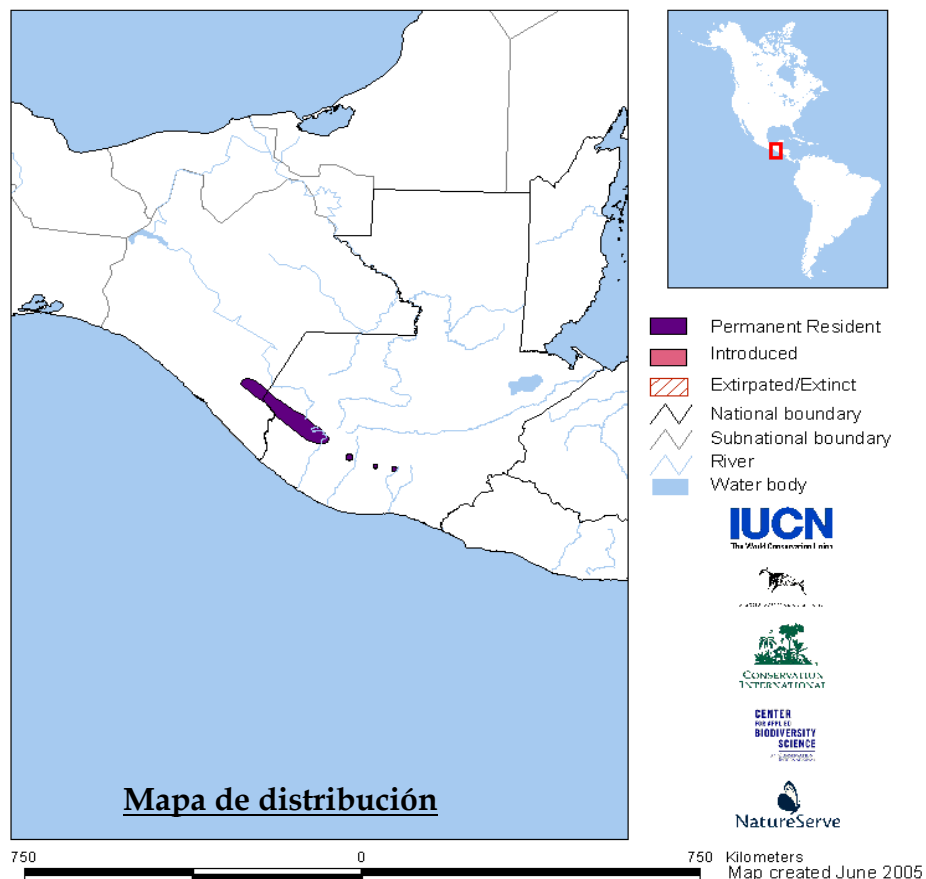
Vertiente Pacífica del sureste de Chiapas, México y suroeste de Guatemala; en Guatemala ocurre desde el Volcán Tajumulco al Volcán de Agua. Su distribución altitudinal es desde 2,400 a 2,800 msnm. Área herpetológica de Fuego.

### Hábitat y Hábitos

Habita en bosques de pino-encino y en bosque nuboso superior, donde es estrictamente terrestre. Solo puede tolerar un muy limitado hábitat perturbado. Presenta desarrollo directo y no depende del agua.

### Estado Poblacional

Fue una especie muy común, pero en años recientes se ha tornado una especie rara. Según "IUCN Red List Category Rationale" es catalogada en peligro, porque la extensión de su ocurrencia es menos de 5,000 km<sup>2</sup>, su distribución es severamente fragmentada, y continúa declinando la extensión y calidad de su hábitat boscoso en Guatemala y México.



## *Pseudoeurycea rex* (Dunn, 1921)

### Distribución

La Sierra de los Cuchumatanes y el suroeste de las tierras altas de Guatemala, Probablemente incluya los volcanes más altos. Esta especie se conoce con certeza solo del Volcán Tajumulco. Su distribución altitudinal es de 2,450 hasta arriba de 4,000 msnm. Áreas herpetológicas de Chuacús, Cuchumatana, Chimaltenango y Fuego.

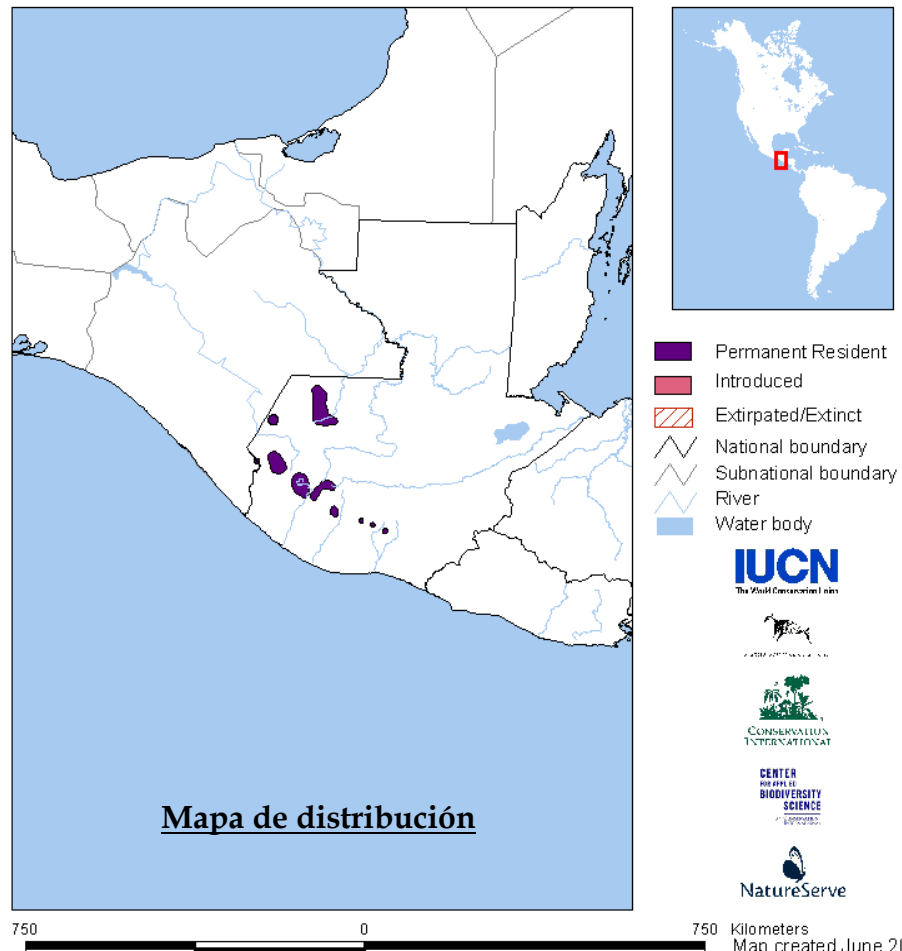


### Hábitat y Hábitos

Ocurre en zonas de bosque templado (en bosques de pino, abeto y ciprés), y sobre la línea de árbol en comunidades abiertas de pastizales. También sobrevive en bosques degradados. Presenta desarrollo directo y no depende del agua.

### Estado Poblacional

Es una especie muy común, ocurriendo en las más altas densidades que cualquier otra salamandra en Guatemala.



# Areas Herpetológicas de Guatemala

(Según Jonathan A. Campbell  
Department of Biology,  
The University of Texas at Arlington)

